

**UCHWAŁA NR XIX/213/2020  
RADY MIEJSKIEJ W AUGUSTOWIE**

z dnia 6 lutego 2020 r.

**w sprawie zaliczenia wybranych dróg do kategorii dróg gminnych**

Na podstawie art. 7 ust. 1 pkt 2 ustawy z dnia 8 marca 1990 r. o samorządzie gminnym (tekst jedn. Dz. U. z 2019 r. poz. 506, 1309, 1571, 1696, 1815) oraz w związku z art. 7 ust. 1 i 2 ustawy z dnia 21 marca 1985 r. o drogach publicznych. (Dz. U. z 2018 r. poz. 2068 z późn. zm.) po zasięgnięciu opinii Zarządu Powiatu Augustowskiego, wyrażonej w uchwale Nr 264/33/2019 z dnia 17 grudnia 2019 r oraz uchwale Nr 289/36/2020 z dnia 22 stycznia 2020 r, Rada Miejska w Augustowie uchwala co następuje:

**§ 1.** Zalicza się do kategorii dróg gminnych drogi zgodnie z załącznikiem nr 1 do uchwały.

**§ 2.** Szczegółowe położenie i przebieg dróg wymienionych w §1 zostało oznaczone na mapach, stanowiących załącznik nr 2 do uchwały.

**§ 3.** Wykonanie uchwały powierza się Burmistrzowi Miasta Augustowa.

**§ 4.** Uchwała podlega ogłoszeniu w Dzienniku Urzędowym Województwa Podlaskiego i wchodzi w życie po upływie 14 dni od dnia ogłoszenia.

Przewodnicząca Rady  
Miejskiej w Augustowie

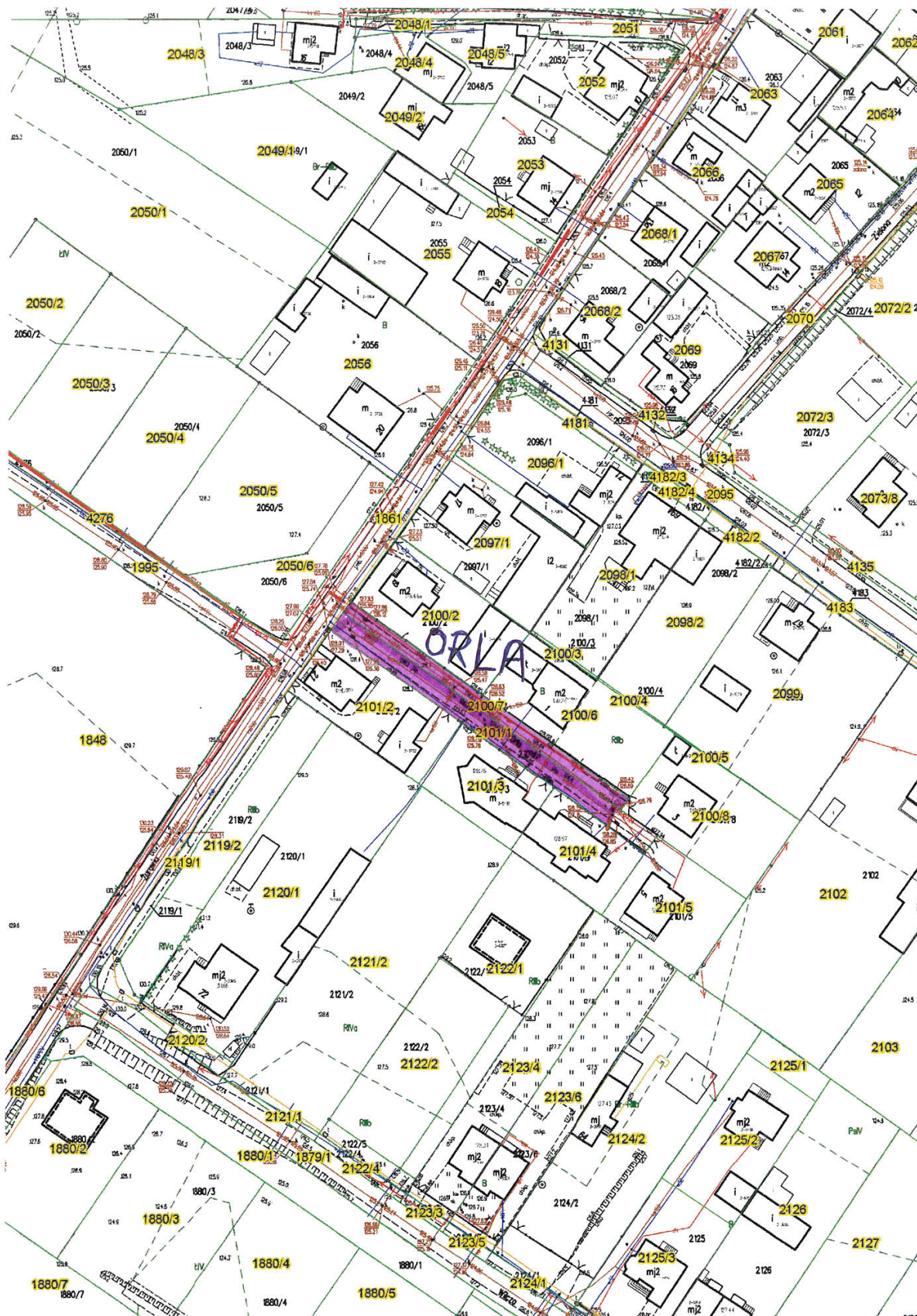
**Alicja Dobrowolska**

**WYKAZ DRÓG ZALICZONYCH DO KATEGORII DRÓG GMINNYCH POŁOŻONYCH  
W OBRĘBIE GRANIC ADMINISTRACYJNYCH MIASTA AUGUSTOWA**

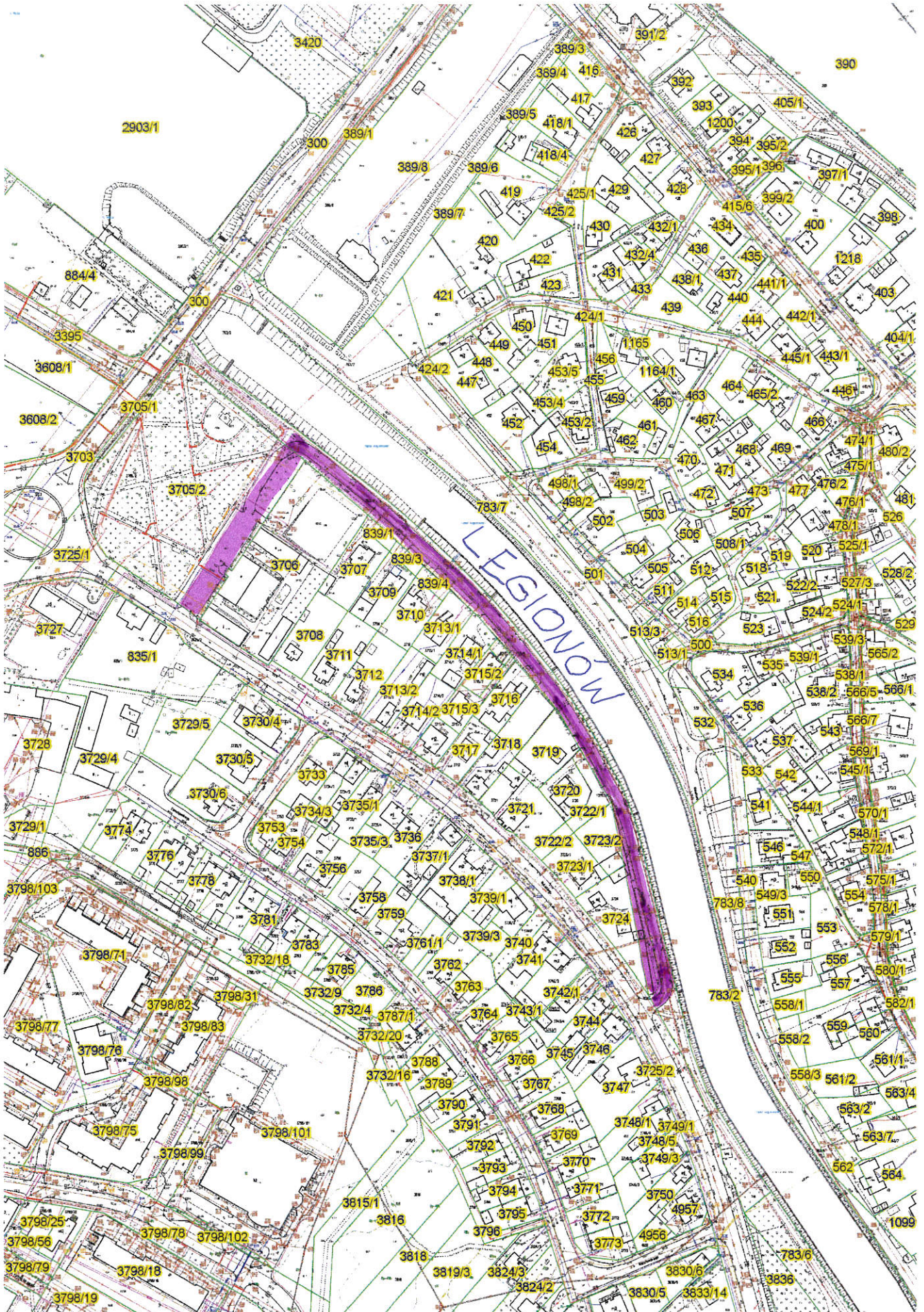
1. ul. Orla, dł. 84 m położonej na działce o nr ewidencyjnym 2101/1, 2100/7;
2. ul. Kanałowa, dł. 600 m położonej na działce o nr ewidencyjnym 1111/1, 562, 783/8, 783/7,
3. ul. Legionów, dł. 380 m położonej na działce o nr ewidencyjnym 783/11, 3705/2;
4. ul. Groszkowa, dł. 113 m położonej na działce o nr ewidencyjnym 4039/2, 4025/3, 4024/3, 4020/4;
5. ul. Łazienna, dł. 115 m położonej na działce o nr ewidencyjnym 1404, 2327, 2343;
6. ul. Miła, dł. 109 m położonej na działce o nr ewidencyjnym 2196/7, 2241/4, 2241/7, 3291/3;
7. ul. Wojciech, dł. 723 m położonej na działce o nr ewidencyjnym 4141, 24/17, 4052, 4055/2, 4055/1, 4051/1, 4053/1, 4056/1, 4059/1, 4051/1, 4077, 4076/1;
8. ul. Sajenek, dł. 682 m położonej na działce o nr ewidencyjnym 4185, 4157/10, 4388/5;
9. ul. Gwiazdna, dł. 347 m położonej na działce o nr ewidencyjnym 4159, 4157/10;
10. ul. Ustronie, dł. 591 m położonej na działce o nr ewidencyjnym 44/4, 46/1, 783/3, 783/10;
11. ul. Złota, dł. 292 m położonej na działce o nr ewidencyjnym 2666, 2711/3, 1642/4, 829/2;
12. ul. Pagórek, dł. 168 m położonej na działce o nr ewidencyjnym 1116/1, 1116/5, 1117/8, 1117/38, 1117/26, 1117/15, 1117/20, 1117/35;
13. ul. Ziołowa, dł. 276 m położonej na działce o nr ewidencyjnym 4002/22;
14. ul. Ruciana, dł. 160 m położonej na działce o nr ewidencyjnym 4002/32, 4002/33;
15. ul. Miętowa, dł. 174 m położonej na działce o nr ewidencyjnym 4002/44;
16. Droga dojazdowa do Strefy Aktywności Gospodarczej, dł. 452 m położonej na działce o nr ewidencyjnym 738/9, 726/1, 725/3, 725/1, 724/1, 724/3, 723/1, 738/7, 722/1, 721/1, 720/1, 719/1, 718/1, 717/14;
17. ul. Usługowa, dł. 302 m położonej na działce o nr ewidencyjnym 717/2;
18. ul. Składowa, dł. 318 m położonej na działce o nr ewidencyjnym 717/12, 717/2;
19. ul. Produkcyjna, dł. 461 m położonej na działce o nr ewidencyjnym 717/2;
20. ul. Golfowa, dł. 160 m położonej na działce o nr ewidencyjnym 717/2;
21. ul. Świerkowa, dł. 463 m położonej na działce o nr ewidencyjnym 1216, 1036, 1153/25, 1245/2;
22. ul. Dębowa, dł. 136 m położonej na działce o nr ewidencyjnym 1216;
23. ul. Klonowa, dł. 183 m położonej na działce o nr ewidencyjnym 1216, 1245/2;
24. ul. Grabowa, dł. 135 m położonej na działce o nr ewidencyjnym 1245/2, 1289;
25. ul. Jesionowa, dł. 183 m położonej na działce o nr ewidencyjnym 1245/2, 1289;
26. ul. Bukowa, dł. 239 m położonej na działce o nr ewidencyjnym 1289, 1245/2;
27. ul. Wypoczynkowa, dł. 655 m położonej na działce o nr ewidencyjnym 304, 1260/25, 1259/21, 1298, 1153/100, 1296/1, 1295/1, 1294/1, 1291/1, 302, 301, 300;
28. ul. Morełowa, dł. 306 m położonej na działce o nr ewidencyjnym 1001/3, 1001/25, 1005/1;
29. ul. Weteraryjna, dł. 108 m położonej na działce o nr ewidencyjnym 1860/6;

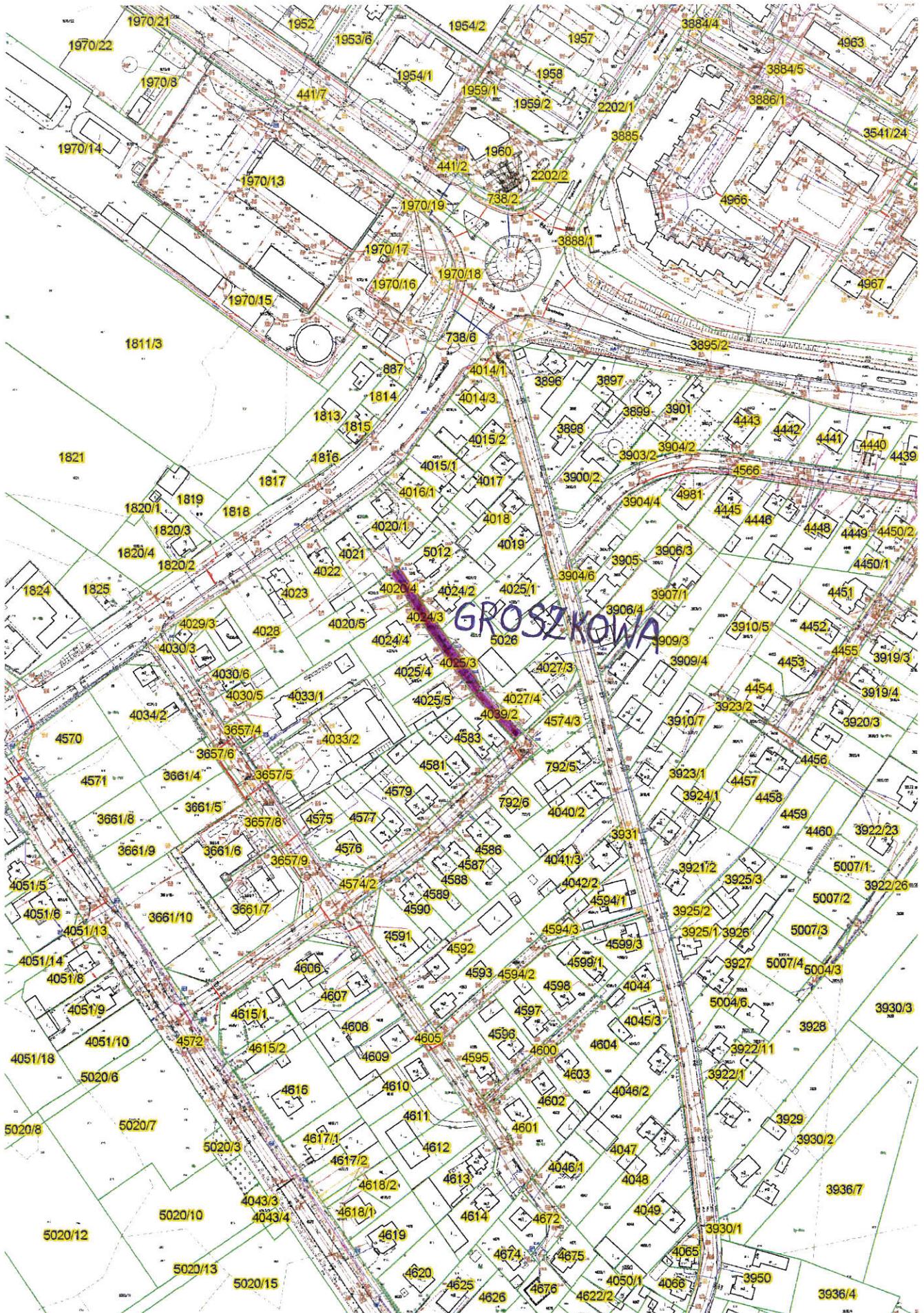
30. ul. Kwaśna (od ul. Ziemiańskiej do ul. Mazurskiej), dł. 322 m położonej na działce o nr ewidencyjnym 1967/6, 1968/1, 1808/1.

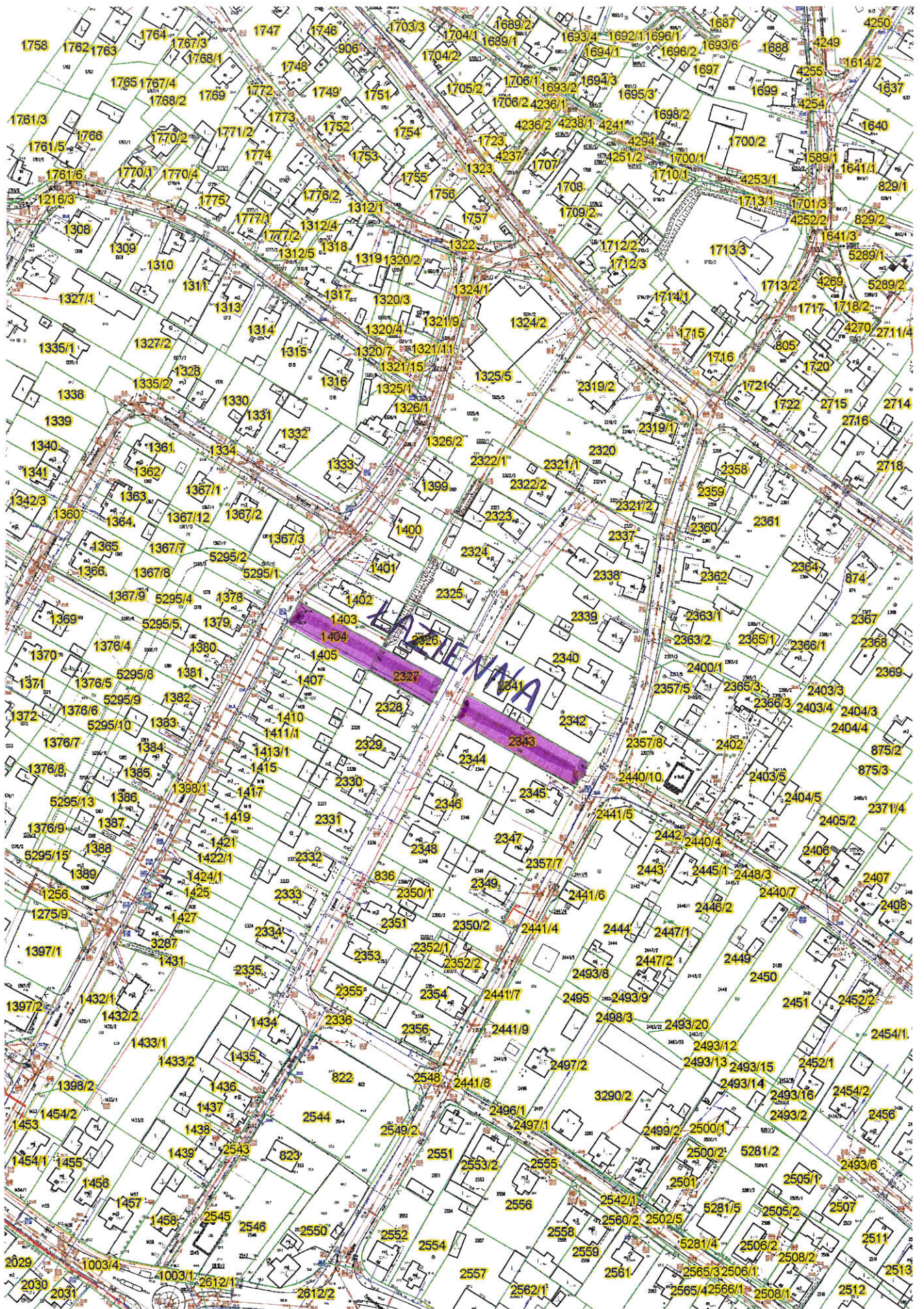
Załącznik Nr 2 do uchwały Nr XIX/213/2020  
Rady Miejskiej w Augustowie  
z dnia 6 lutego 2020 r.



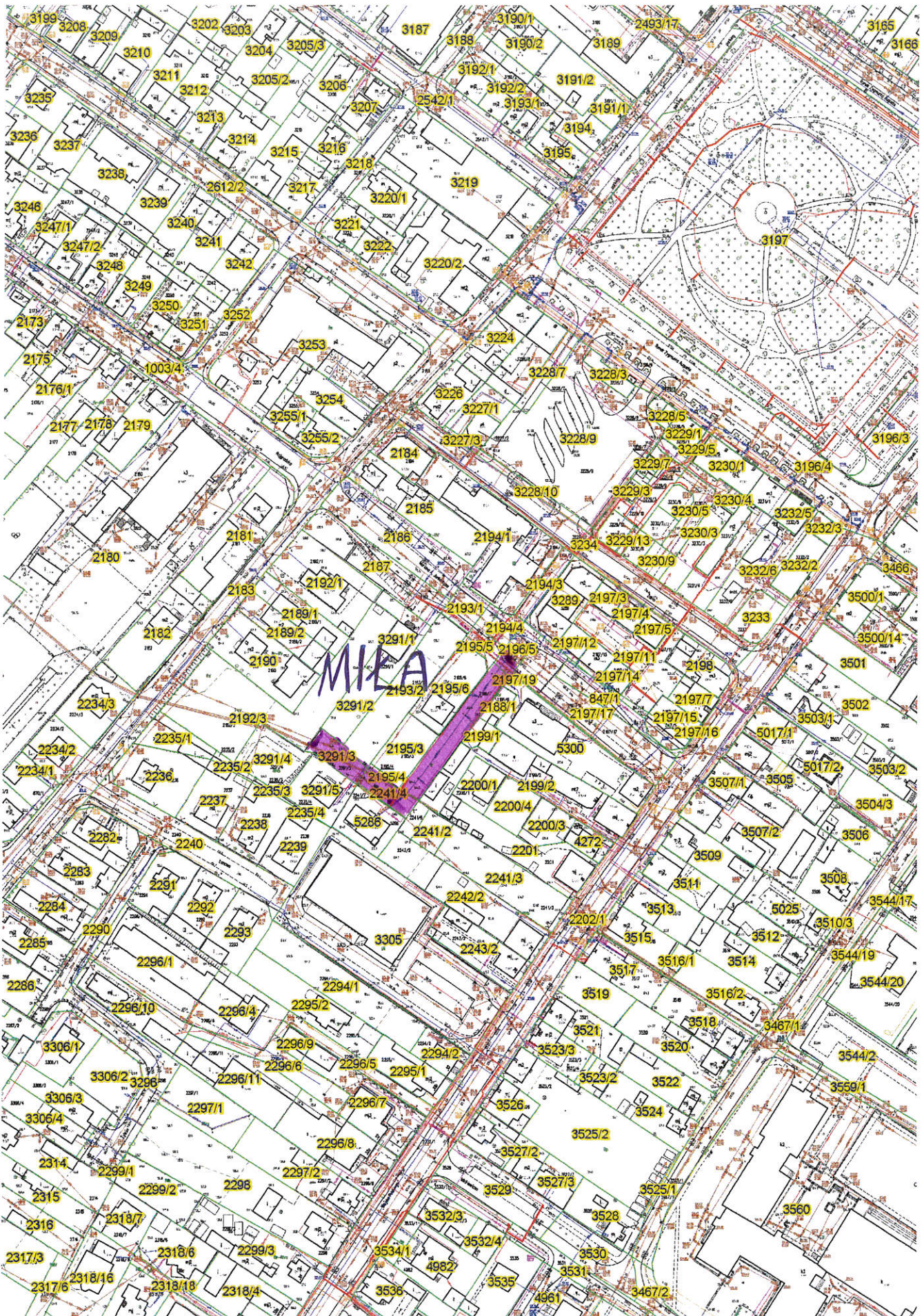


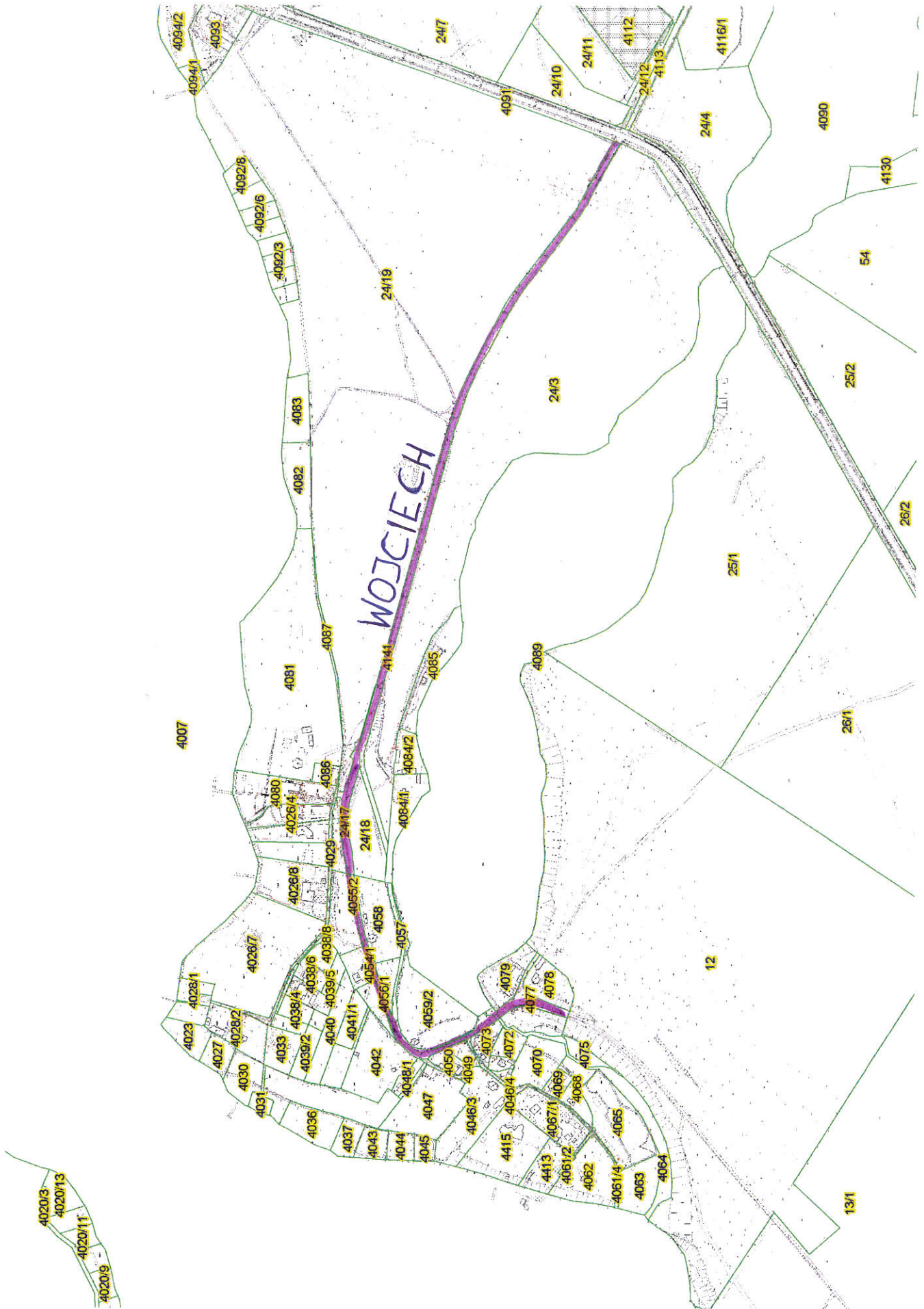




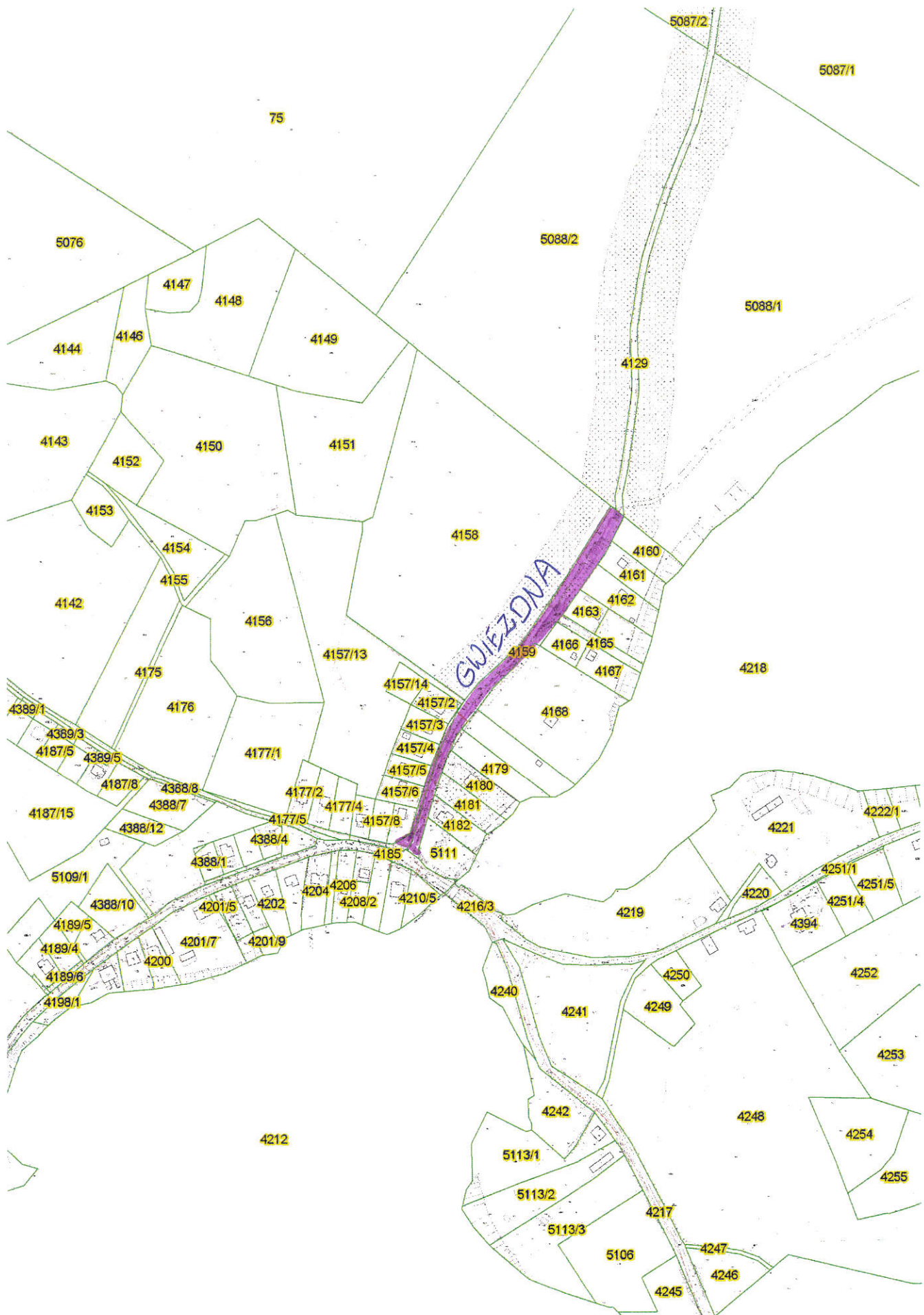


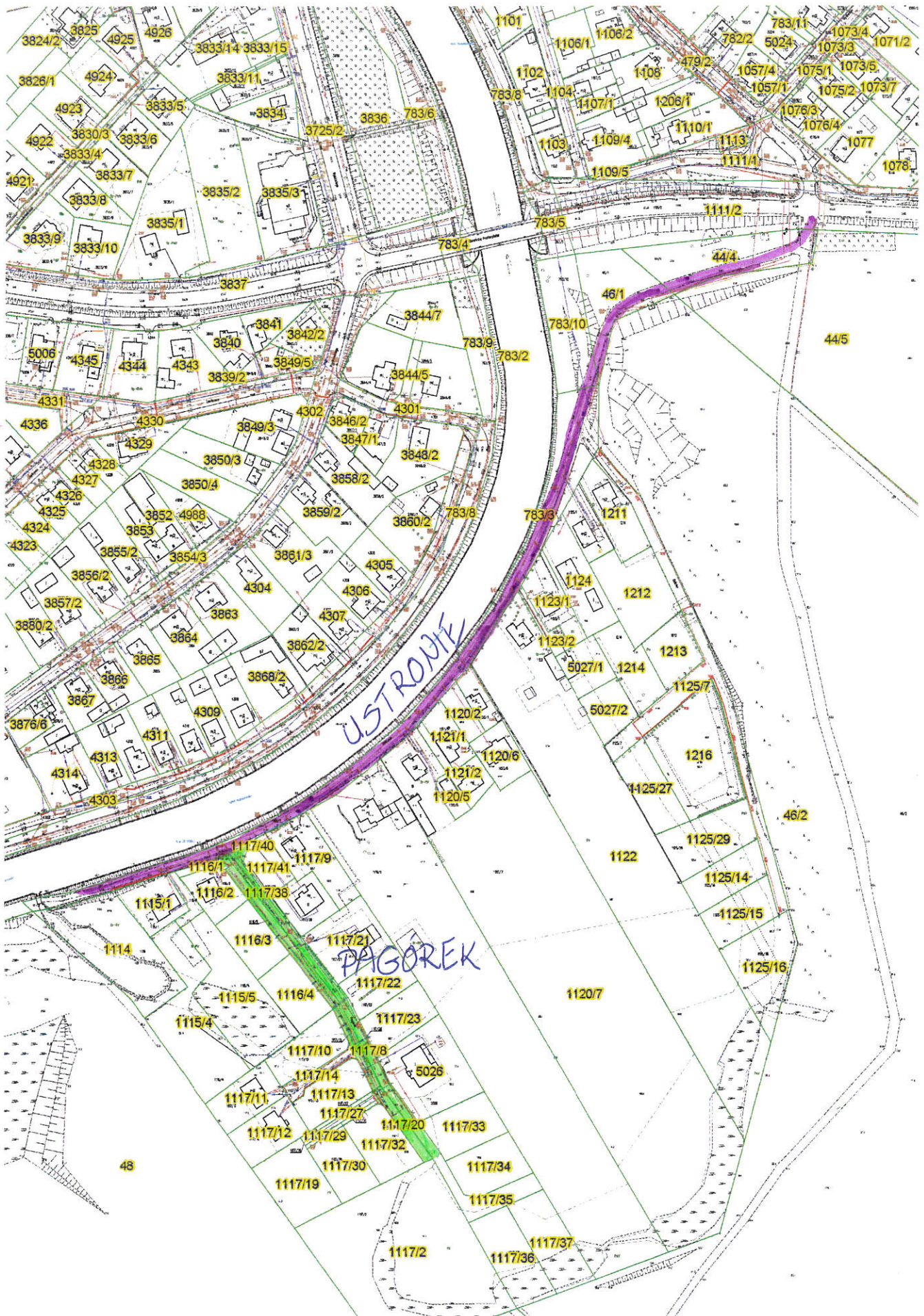


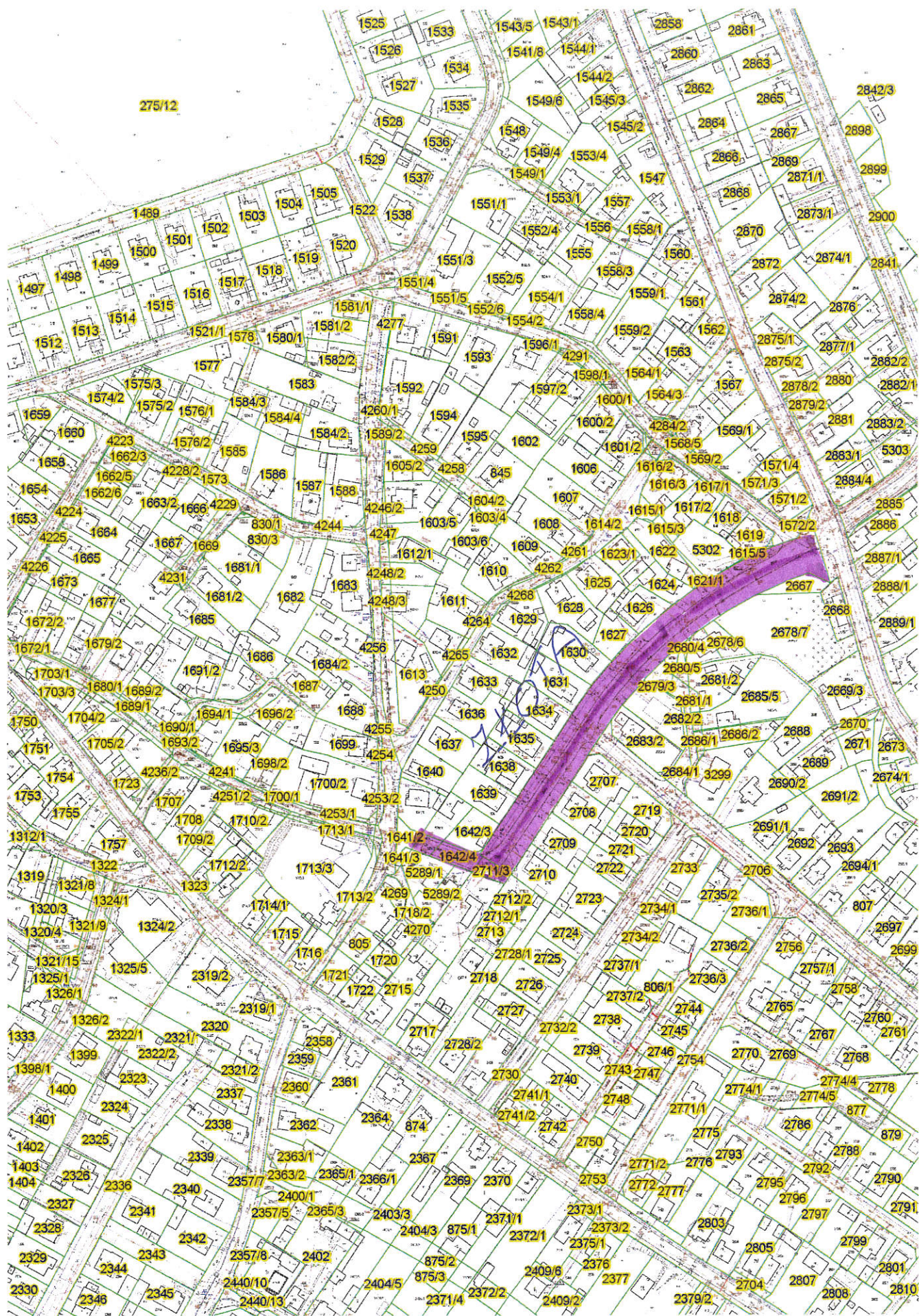




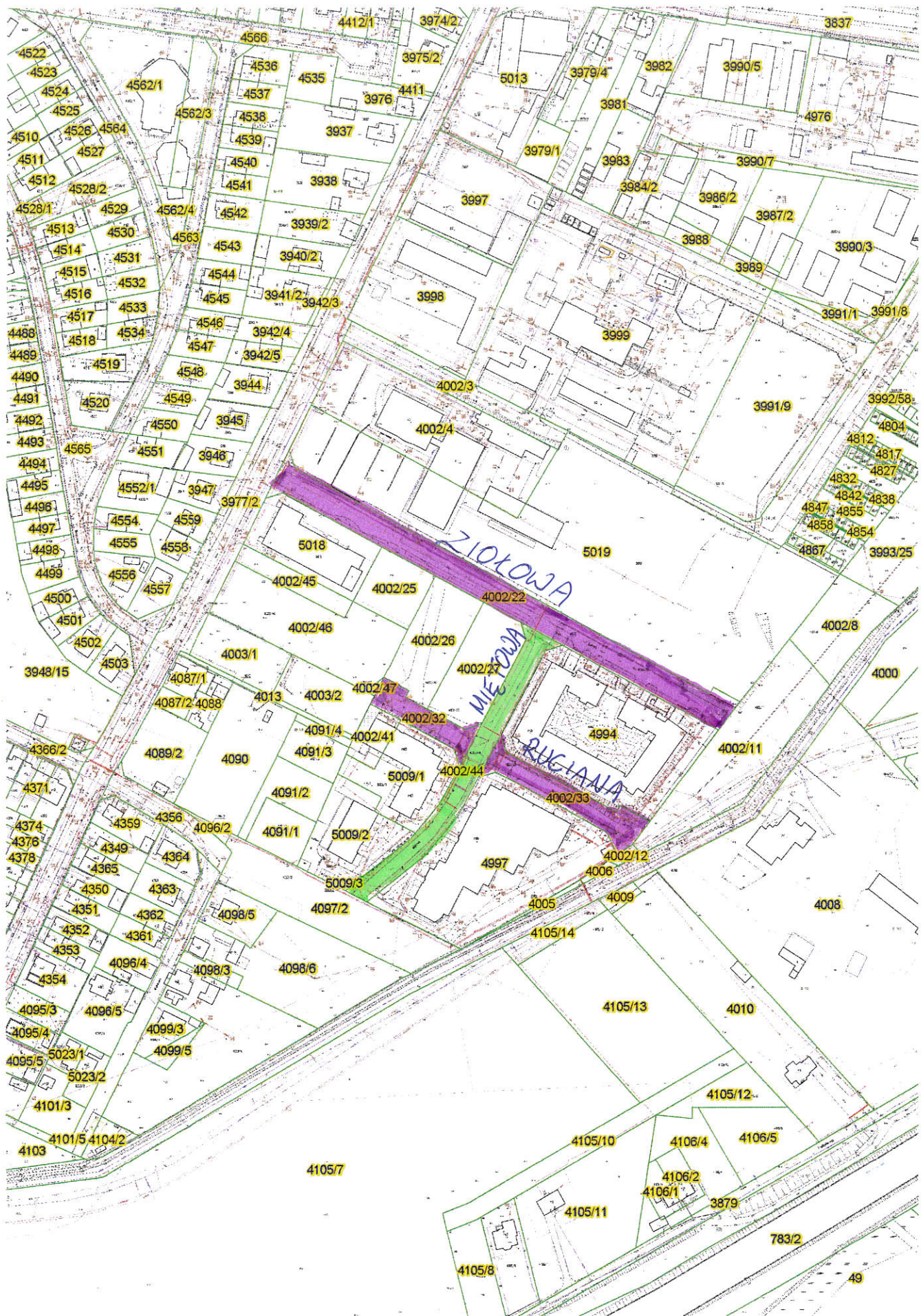


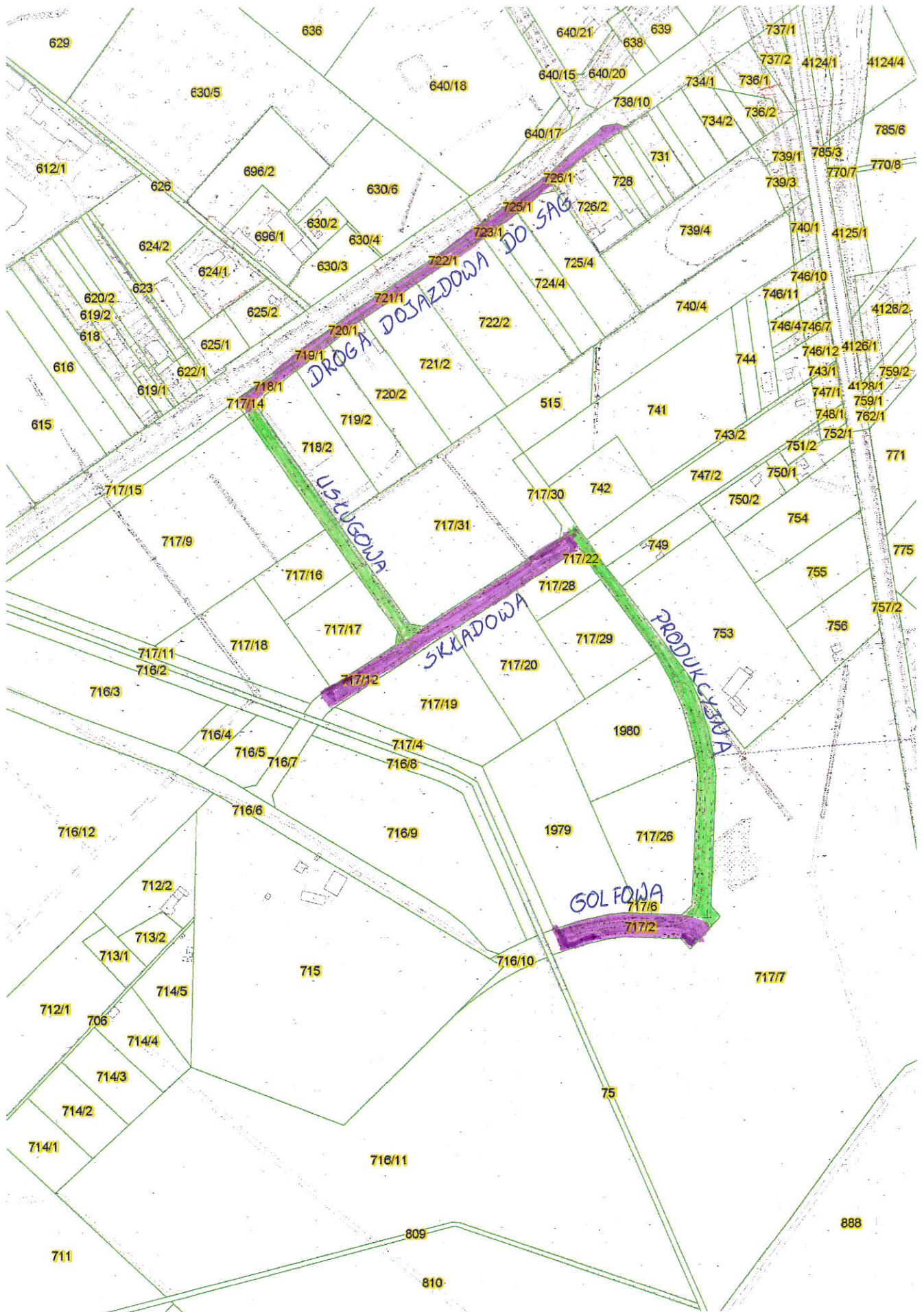




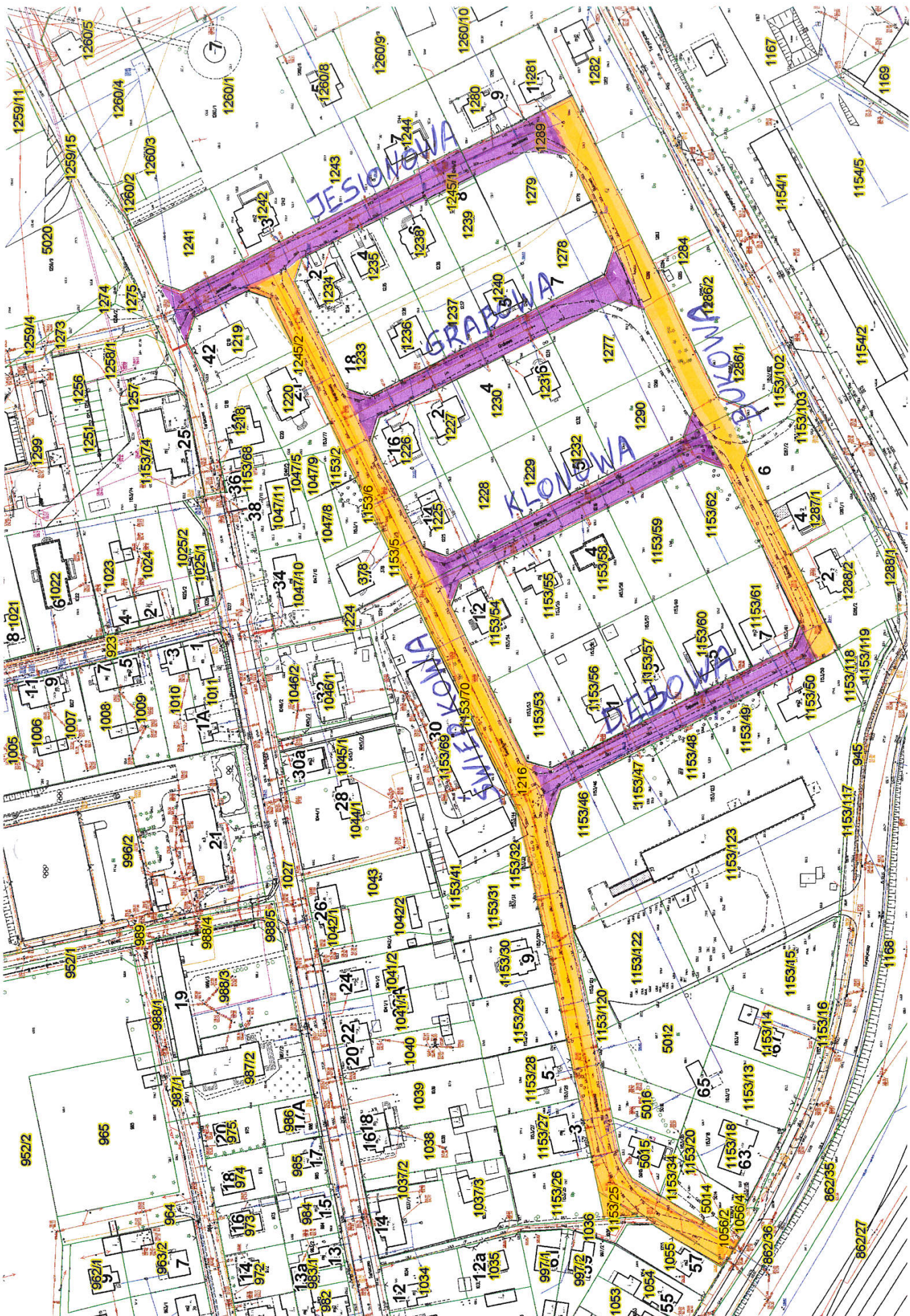


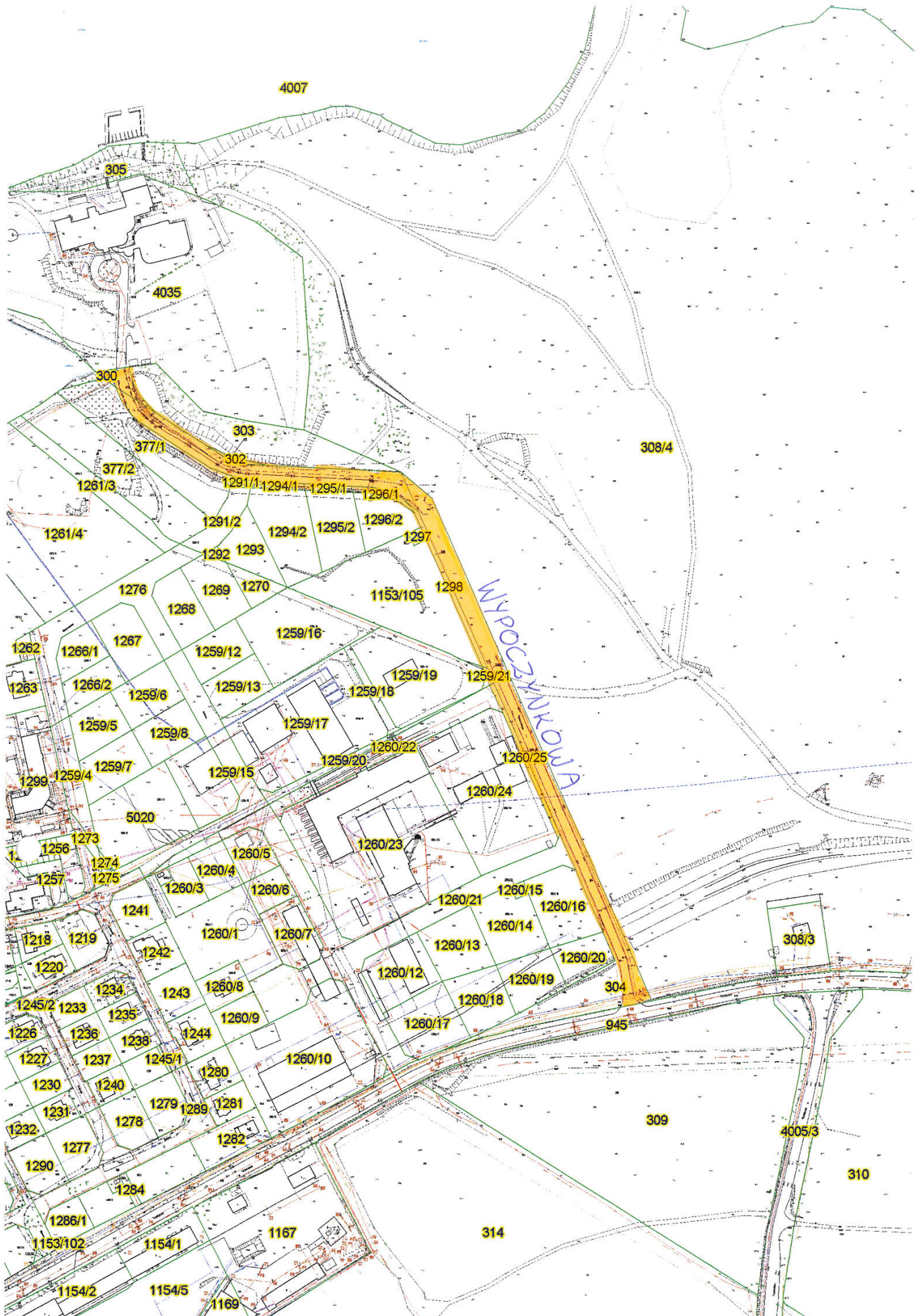
275/12

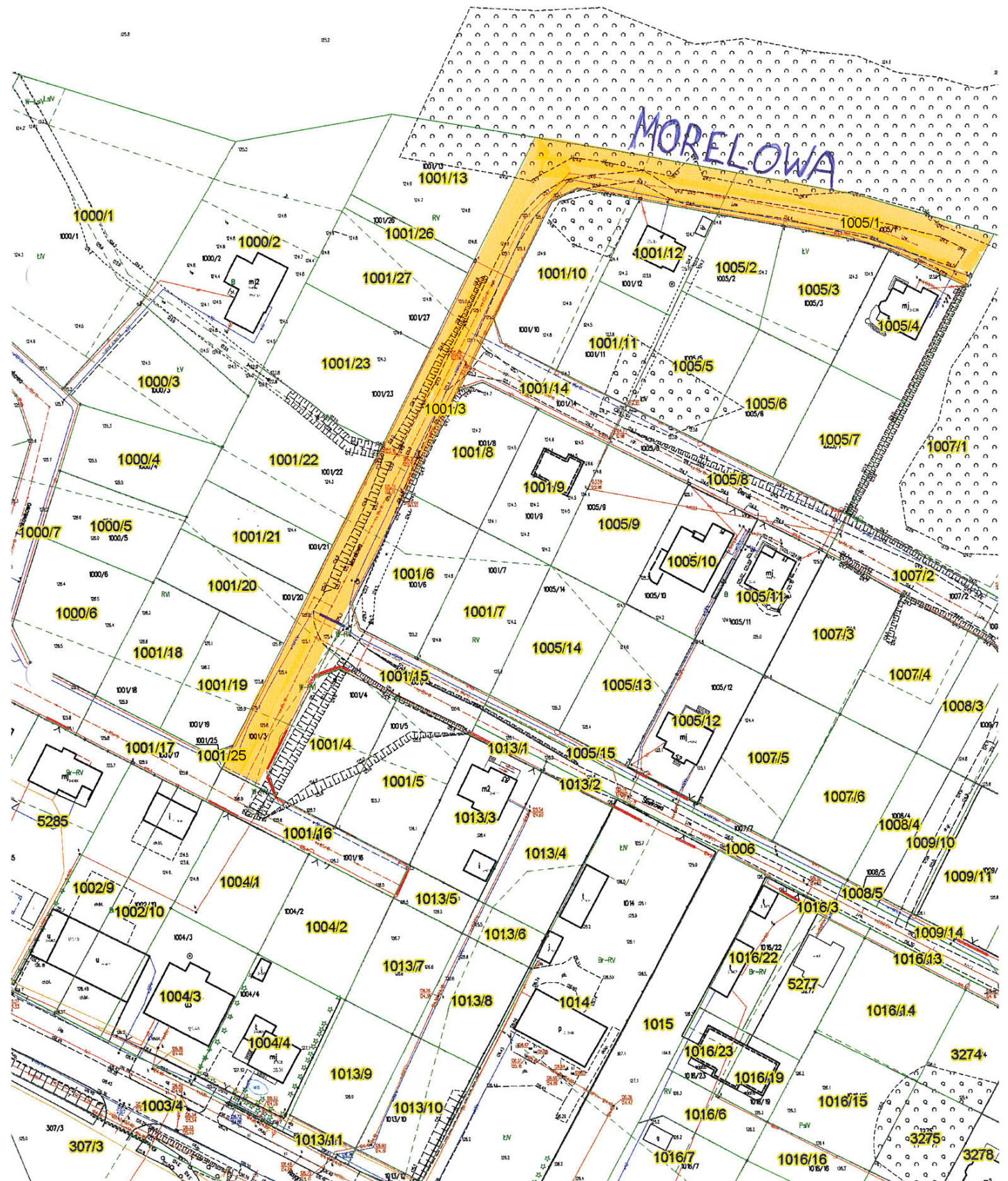


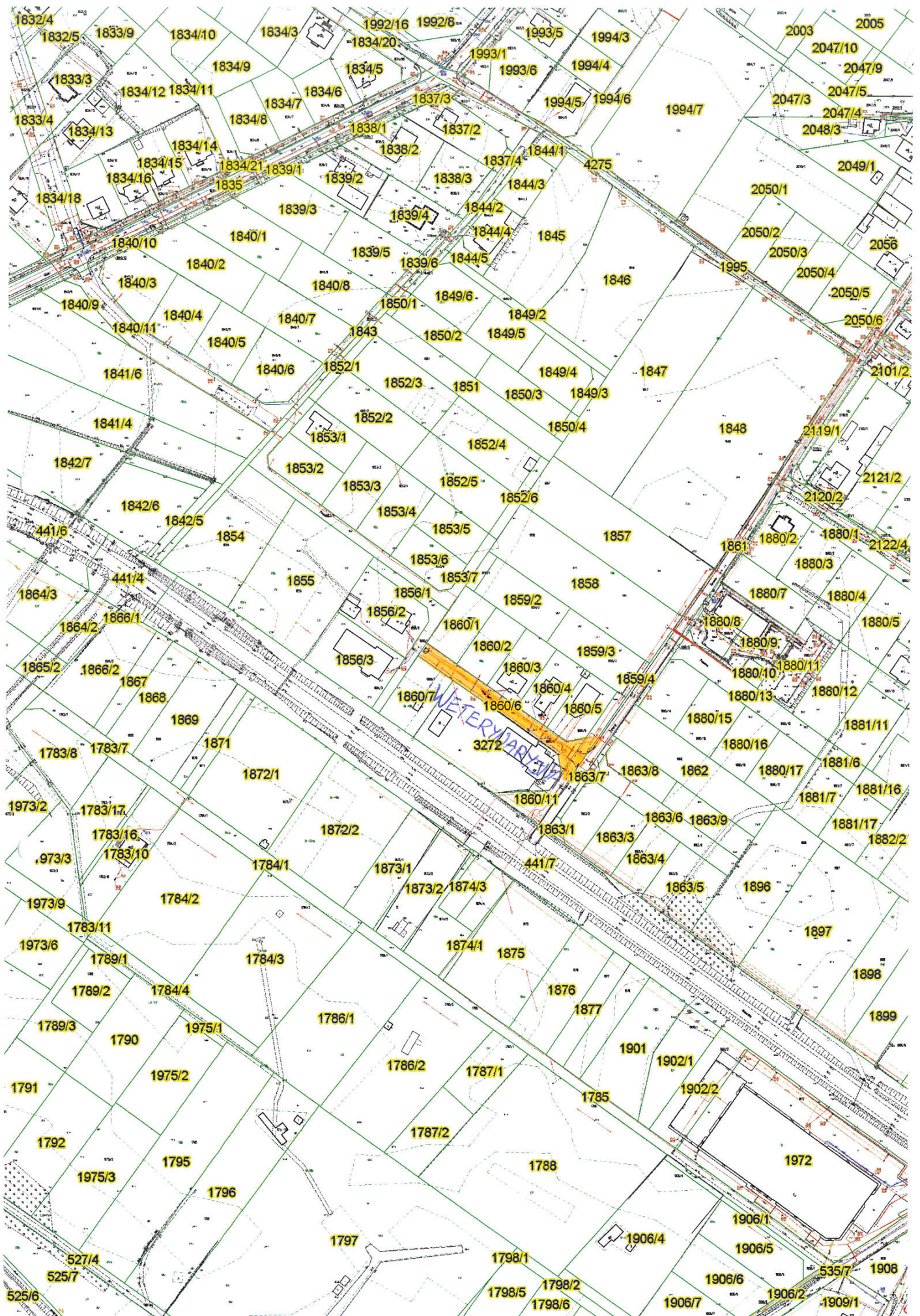


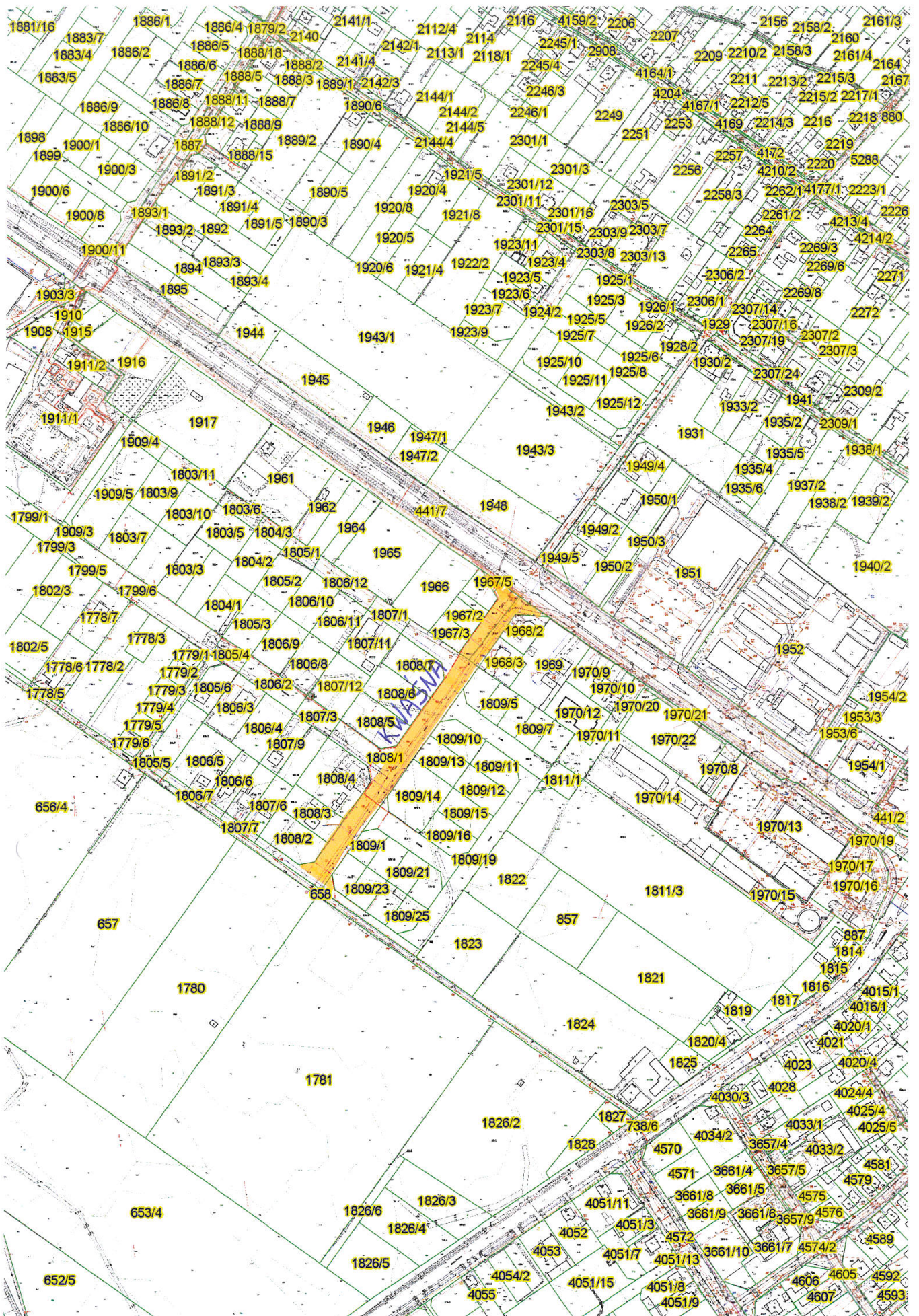












## **Uzasadnienie**

Zaliczenie do kategorii dróg gminnych następuje w drodze uchwały rady gminy, po zasięgnięciu opinii właściwego zarządu powiatu. Zgodnie z art. 7 ust. 2 ustawy z dnia 21 marca 1985 r. o drogach publicznych (tj. Dz. U. z 2018 r. poz. 2068) ustalenie przebiegu istniejących dróg gminnych następuje w drodze uchwały rady gminy.

Propozycja zaliczenia dróg do kategorii dróg gminnych została przedstawiona Zarządowi Powiatu w Augustowie. W dniu 30.12.2019r. Urząd Miasta w Augustowie otrzymał Uchwałę nr 264/33/2019 Zarządu Powiatu w Augustowie opinującą pozytywnie propozycje zaliczenia przedmiotowych ulic do kategorii dróg gminnych.

Uznanie drogi jako drogi gminnej stwarza możliwości korzystania z przepisów ustawy o drogach publicznych (prowadzenie oznakowania pionowego i poziomego, prowadzenia nadzoru przewidzianego dla dróg publicznych, wprowadzenie numeracji dróg).