

**UCHWAŁA NR VII/102/24
RADY MIEJSKIEJ W AUGUSTOWIE**

z dnia 28 listopada 2024 r.

w sprawie wyrażenia opinii w przedmiocie wniosku o uznanie lasów stanowiących własność Skarbu Państwa będących w zarządzie Państwowego Gospodarstwa Leśnego Lasy Państwowe Nadleśnictwo Augustów, położonych na terenie Gminy Miasto Augustów za ochronne

Na podstawie art. 18 ust. 2 pkt 15 ustawy z dnia 8 marca 1990 r. o samorządzie gminnym (t.j. Dz. U. z 2024 r. poz. 1465, poz. 1572) oraz art. 16 ust. 1 i ust. 2 ustawy z dnia 28 września 1991 r. o lasach (t.j. Dz. U. z 2024 r. poz. 530, poz. 1473) Rada Miejska w Augustowie uchwała, co następuje:

§ 1. 1. Opiniuje się pozytywnie przedstawiony przez Nadleśnictwo Augustów wniosek z dnia 7 listopada 2024 r. o uznanie lasów za ochronne o powierzchni 2486,65 ha oraz o pozbawienie lasów charakteru ochronnego o powierzchni 15,64 ha stanowiących własność Skarbu Państwa, będących w zarządzie Państwowego Gospodarstwa Leśnego Lasy Państwowe Nadleśnictwo Augustów położonych na terenie Gminy Miasto Augustów.

2. Wykaz lasów wnioskowanych o uznanie za ochronne stanowi załącznik nr 1 do niniejszej uchwały.

3. Wykaz lasów wnioskowanych o pozbawienie charakteru ochronnego stanowi załącznik nr 2 do niniejszej uchwały.

§ 2. Położenie projektowanych lasów ochronnych oraz lasów wnioskowanych o pozbawienie charakteru ochronnego przedstawiono na załączniku graficznym stanowiącym załącznik nr 3 do niniejszej uchwały.

§ 3. Wykonanie uchwały powierza się Burmistrzowi Miasta Augustowa.

§ 4. Uchwała wchodzi w życie z dniem podjęcia.

Przewodniczący Rady
Miejskiej w Augustowie

Dariusz Ostapowicz

WYKAZ LASÓW WNIOSKOWANYCH O UZNANIE ZA OCHRONNE

Nadleśnictwo **Augustów** (01-01)

Gmina **AUGUSTÓW MIASTO** (20-01-011)

| OKREŚLENIE POWIERZCHNI I OPIS LASU | | | | UZASADNIENIE WNIOSKU | WNIOSKOWANE SZCZEGÓLNE SPOSOBY PROWADZENIA GOSPODARKI LEŚNEJ | |
|------------------------------------|---|---|-------------|--|--|---|
| Poz. | Wiodąca kategoria ochronności (inne kategorie) | Oddziały i pododdziały | Pow. (w ha) | Opis lasu | | |
| 1 | 2 | 3 | 4 | 5 | 6 | |
| 1 | Lasy położone w granicach administracyjnych miast | 4g; 5y-z; 6d-f; 7a-c,h-j; 9a-m; 10a-d. | 57,49 | Drzewostany So I-VI, X klasy wieku oraz grunty leśne niezalesione na siedliskach świeżych. | <ul style="list-style-type: none"> • Lasy w granicach administracyjnych miasta Augustów. • Wzrost atrakcyjności turystycznej regionu. • Zachowanie i podniesienie walorów przyrodniczych regionu. • Wzrost wartości pozaprodukcyjnych funkcji lasu | <ul style="list-style-type: none"> • Prowadzenie gospodarki leśnej z uwzględnieniem ograniczeń wynikających z bliskiego położenia miasta. • Wszelkie działania zaprojektowane w ramach planu urządzenia lasu wynikają ze stwierdzonych na gruncie indywidualnych potrzeb hodowlano-ochronnych poszczególnych drzewostanów i nie mogą negatywnie oddziaływać na cenne elementy środowiska przyrodniczego |
| 2 | Lasy położone w granicach administracyjnych miast (lasy stanowiące cenne fragmenty rodzimej przyrody) | 5d,g-i,w; 12c-d,h-j; 13b-m; 14b-c,f; 15a-f,h-i; 16a-d,g,i,k,m,o-p; 17a-j,l-m; 24d,k-n; 25b-f,h-j; 26a-h; 27a-i; 28a-f,h-j; 29a-f; 30a,c-g,i; 31a-c,f; 54d; 55a-h; 56a-g; 57a-f; 58a-d; 59a,c-f; 60a-g; 62c-g; 63a-d; 64a-f; 65a-d; 66a-b,d-f; 67a-d; 68a-d; 70d; 71g-h,j-k; 72a-d; 73a-j; 74a-c; 75a-d,h; 76a-f; 77a-b,d; 78a-g,k-l; 79a-f,h; 80b-c,i-k,n-o; 81d-f,h-j; 82d-k; 83b-h; 84a-b; 85a-g; 86a-g; 87a-b,d-g; 88a; 89b,d-f,i,l-m,o-p; 90a,c-i,k-m; 91a-d,g,k; 92a-d; 93a-h; 94a-d; 95a-b; 100b; 101c-f,i-k; 102k-o; 104l-r; 105f,h-i; 106j. | 1065,64 | Drzewostany Brz IV klasy wieku, Db I klasy wieku, Os IV klasy wieku, So I-XI klasy wieku, Św II-III klasy wieku oraz grunty leśne niezalesione na siedliskach świeżych | <ul style="list-style-type: none"> • Lasy w granicach administracyjnych miasta Augustów. • Zapewnienie ochrony różnorodności biologicznej w granicach obszarów Natura 2000 PLH200005 Ostoja Augustowska, PLB200002 Puszcza Augustowska. • Wzrost atrakcyjności turystycznej regionu. • Zachowanie i podniesienie walorów przyrodniczych regionu. • Wzrost wartości pozaprodukcyjnych funkcji lasu | <ul style="list-style-type: none"> • Prowadzenie gospodarki leśnej z uwzględnieniem ograniczeń wynikających z bliskiego położenia miasta. • Wszelkie działania zaprojektowane w ramach planu urządzenia lasu wynikają ze stwierdzonych na gruncie indywidualnych potrzeb hodowlano-ochronnych poszczególnych drzewostanów i nie mogą negatywnie oddziaływać na cenne elementy środowiska przyrodniczego, w tym przedmioty ochrony obszarów Natura 2000. Należy ściśle przestrzegać rygorów ochronnych w odniesieniu do przedmiotów ochrony obszaru Natura 2000. |
| 3 | Lasy położone w granicach administracyjnych miast | 4a; 5s. | 8,07 | 7So 192 lat na LMśw; 7So 17 lat na BMśw. | <ul style="list-style-type: none"> • Lasy w granicach administracyjnych miasta Augustów. • Ochrona krajobrazu i ekotonu wodno- | <ul style="list-style-type: none"> • Prowadzenie gospodarki leśnej z uwzględnieniem ograniczeń wynikających z bliskiego położenia miasta. |

| | | | | | | |
|---|--|--|--------|---|--|---|
| | (lasy wodochronne) | | | | <p>leśnego wzdłuż cieków i zbiorników wodnych, ciągów hydrologicznych tworzonych przez siedliska wilgotne, łąkowe i bagiennie oraz ekosystemów siedlisk wilgotnych, łąkowych i bagiennych zabezpieczających zasoby wody.</p> <ul style="list-style-type: none"> • Wzrost atrakcyjności turystycznej regionu. • Zachowanie i podniesienie walorów przyrodniczych regionu. • Wzrost wartości pozaprodukcyjnych funkcji lasu | <ul style="list-style-type: none"> • Wszelkie działania zaprojektowane w ramach planu urządzenia lasu na przedmiotowym terenie wynikają ze stwierdzonych na gruncie indywidualnych potrzeb hodowlano-ochronnych poszczególnych drzewostanów i nie mogą negatywnie oddziaływać na zasoby wodne. |
| 4 | Lasy mające szczególne znaczenie dla obronności i bezpieczeństwa państwa (lasy położone w granicach administracyjnych miast) | 6a-c; 7f-g. | 21,73 | Drzewostany So II, IV, X klasy wieku na siedliskach świeżych. | <ul style="list-style-type: none"> • Lasy przeznaczone na cele związane z obronnością i bezpieczeństwem państwa. • Lasy w granicach administracyjnych miasta Augustów. • Wzrost atrakcyjności turystycznej regionu. • Wzrost wartości pozaprodukcyjnych funkcji lasu. | <ul style="list-style-type: none"> • Gospodarka prowadzona będzie w oparciu o Porozumienie Ministra Obrony Narodowej i Dyrektora Generalnego Lasów Państwowych w sprawie warunków użytkowania lasów na potrzeby związane z obronnością i bezpieczeństwem państwa z dnia 25 września 2019 r. oraz plan urządzenia lasu. Zasady i terminy bezpiecznego prowadzenia prac leśnych wymagają uzgodnienia z Użytkownikiem. • Prowadzenie gospodarki leśnej z uwzględnieniem ograniczeń wynikających z bliskiego położenia miasta. • Wszelkie działania zaprojektowane w ramach planu urządzenia lasu wynikają ze stwierdzonych na gruncie indywidualnych potrzeb hodowlano-ochronnych poszczególnych drzewostanów i nie mogą negatywnie oddziaływać na cenne elementy środowiska przyrodniczego |
| 5 | Lasy położone w strefach ochronnych wokół sanatoriów i uzdrowisk (lasy położone w granicach administracyjnych miast) | 1h; 2a,c,g-h; 3a-b,f,i-k; 8a,c-d,g-n; 9n-dx; 10h; 11a-i; 274b-d,g-h; 275d-h,l-m; 276a-c,f. | 184,95 | Drzewostany So I-XI klasy wieku na siedliskach świeżych. | <ul style="list-style-type: none"> • Ochrona warunków naturalnych niezbędnych do prowadzenia i rozwijania lecznictwa uzdrowiskowego. • Lasy w granicach administracyjnych miasta Augustów. • Wzrost atrakcyjności turystycznej regionu. • Zachowanie i podniesienie walorów przyrodniczych regionu. • Wzrost wartości pozaprodukcyjnych funkcji lasu. | <ul style="list-style-type: none"> • Prowadzenie gospodarki leśnej z uwzględnieniem ograniczeń zawartych w statucie uzdrowiska. • Prowadzenie gospodarki leśnej z uwzględnieniem ograniczeń wynikających z bliskiego położenia miasta. |

| | | | | | | |
|---|--|---|--------|---|---|--|
| 6 | Lasy położone w granicach administracyjnych miast (lasy wodochronne, lasy stanowiące cenne fragmenty rodzimej przyrody) | 5a-b,f,p-r,t; 12a-b,f-g; 13a; 14a; 16f,l; 24a-c,f-j; 25a,g; 54a-c; 62a-b; 66c; 70a,c; 71a-b,i; 75f-g; 76g; 77c,f; 78h-i; 79g; 80a,f-g,m; 81a; 82a,c; 83a; 87c; 88b; 89a,c,g,j,n,r-t; 93i; 94f; 95c; 100a; 101h,l; 104s; 105d,g; 106i,k; 107b. | 190,48 | Drzewostany Brz III, V klasy wieku, Ol I-VII klasy wieku, So I-XI klasy wieku, Św II klasy wieku oraz grunty leśne niezalesione na siedliskach bagiennych, wilgotnych i świeżych. | <ul style="list-style-type: none"> • Lasy w granicach administracyjnych miasta Augustów. • Ochrona krajobrazu i ekotonu wodno-leśnego wzdłuż cieków i zbiorników wodnych, ciągów hydrologicznych tworzonych przez siedliska wilgotne, łąkowe i bagiennie oraz ekosystemów siedlisk wilgotnych, łąkowych i bagiennych zabezpieczających zasoby wody. • Zapewnienie ochrony różnorodności biologicznej w granicach obszarów Natura 2000 PLH200005 Ostoja Augustowska, PLB200002 Puszcza Augustowska. • Wzrost atrakcyjności turystycznej regionu. • Zachowanie i podniesienie walorów przyrodniczych regionu. • Wzrost wartości pozaprodukcyjnych funkcji lasu. | <ul style="list-style-type: none"> • Prowadzenie gospodarki leśnej z uwzględnieniem ograniczeń wynikających z bliskiego położenia miasta. • Wszelkie działania zaprojektowane w ramach planu urządzenia lasu na przedmiotowym terenie wynikają ze stwierdzonych na gruncie indywidualnych potrzeb hodowlano-ochronnych poszczególnych drzewostanów i nie mogą negatywnie oddziaływać na zasoby wodne. Pododdziały na siedliskach Bb, BMb, LMb wyłączyć z użytkowania rębego. Grunty do naturalnej sukcesji wyłącza się z planowania i wykonywania zabiegów. • Wszelkie działania zaprojektowane w ramach planu urządzenia lasu wynikają ze stwierdzonych na gruncie indywidualnych potrzeb hodowlano-ochronnych poszczególnych drzewostanów i nie mogą negatywnie oddziaływać na cenne elementy środowiska przyrodniczego, w tym przedmioty ochrony obszarów Natura 2000. Należy ściśle przestrzegać rygorów ochronnych w odniesieniu do przedmiotów ochrony obszaru Natura 2000. |
| 7 | Lasy stanowiące ostoje zwierząt podlegających ochronie gatunkowej (lasy położone w granicach administracyjnych miast, lasy stanowiące cenne fragmenty rodzimej przyrody) | 90j; 91f,h-j; 102p-s; 103l-o. | 30,92 | Drzewostany So I-II, IV-V, VII klasy wieku, Św II klasy wieku na siedliskach świeżych. | <ul style="list-style-type: none"> • Ochrona ostoi, miejsc rozrodu i regularnego przebywania bielika. Decyzja Regionalnego Dyrektora Ochrony Środowiska w Białymstoku: – WPN.6442.10.2018.MC z dnia 08.02.2018 r. • Lasy w granicach administracyjnych miasta Augustów. • Zapewnienie ochrony różnorodności biologicznej w granicach obszarów Natura 2000 PLH200005 Ostoja Augustowska, PLB200002 Puszcza Augustowska. • Wzrost atrakcyjności turystycznej regionu. • Zachowanie i podniesienie walorów przyrodniczych regionu. • Wzrost wartości pozaprodukcyjnych funkcji lasu. | <ul style="list-style-type: none"> • W granicach strefy ochrony całorocznej w okresie całego roku, a w granicach strefy ochrony okresowej w terminie od 1 stycznia do 31 lipca zabrania się: <ul style="list-style-type: none"> – dokonywania zmian obejmujących wycinanie drzew i krzewów, – prowadzenia robót melioracyjnych, – wznoszenia obiektów urządzeń i instalacji, – innych prac mających wpływ na ochronę miejsc rozrodu i regularnego przebywania gatunków chronionych, – przebywania poza miejscami wyznaczonymi. W strefie ochrony okresowej, w przypadkach występowania na gruncie indywidualnych potrzeb hodowlano-ochronnych poszczególnych drzewostanów dopuszczone jest planowanie zabiegów ochronnych mających na celu pielęgnację lub przebudowę drzewostanów. • Prowadzenie gospodarki leśnej z uwzględnieniem ograniczeń wynikających z bliskiego położenia miasta. • Wszelkie działania zaprojektowane w ramach planu urządzenia lasu wynikają ze stwierdzonych |

| | | | | | | |
|---|---|---|--------|---|---|--|
| | | | | | | na gruncie indywidualnych potrzeb hodowlano-ochronnych poszczególnych drzewostanów i nie mogą negatywnie oddziaływać na cenne elementy środowiska przyrodniczego, w tym przedmioty ochrony obszarów Natura 2000. Należy ściśle przestrzegać rygorów ochronnych w odniesieniu do przedmiotów ochrony obszaru Natura 2000. |
| 8 | Lasy położone w strefach ochronnych wokół sanatoriów i uzdrowisk (lasy położone w granicach administracyjnych miast, lasy stanowiące cenne fragmenty rodzimej przyrody) | 1f; 18a-f; 19a-i; 20a-g,i,j,l-n; 21a-f,h-i; 22a-j; 23a,c; 32a-b; 33a-f,h-i,k; 34a-f; 35a-c,f-g; 36a-d,h; 37a-c,h,k; 38a-i; 39a-c; 40a-c,f,g,i; 41a,d,g; 44c; 45b-c,f,i; 46a-b,g; 47a-b; 48a,c-d,i-k,n; 49c,f,h,k,m,o; 50a-c,g-h; 51d; 52a-d; 53c; 61a,c-g; 69a-c,f,i; 273b-f,h,j. | 625,28 | Drzewostany Db IV klasy wieku, So I-VII, IX-XI klasy wieku, Św III klasy wieku na siedliskach świeżych. | <ul style="list-style-type: none"> • Ochrona warunków naturalnych niezbędnych do prowadzenia i rozwijania lecznictwa uzdrowiskowego. • Lasy w granicach administracyjnych miasta Augustów. • Zapewnienie ochrony różnorodności biologicznej w granicach obszarów Natura 2000 PLH200005 Ostoja Augustowska, PLB200002 Puszcza Augustowska. Wzrost atrakcyjności turystycznej regionu. • Zachowanie i podniesienie walorów przyrodniczych regionu. • Wzrost wartości pozaprodukcyjnych funkcji lasu. | <ul style="list-style-type: none"> • Prowadzenie gospodarki leśnej z uwzględnieniem ograniczeń zawartych w statucie uzdrowiska. • Prowadzenie gospodarki leśnej z uwzględnieniem ograniczeń wynikających z bliskiego położenia miasta. • Wszelkie działania zaprojektowane w ramach planu urzędzenia lasu wynikają ze stwierdzonych na gruncie indywidualnych potrzeb hodowlano-ochronnych poszczególnych drzewostanów i nie mogą negatywnie oddziaływać na cenne elementy środowiska przyrodniczego, w tym przedmioty ochrony obszarów Natura 2000. Należy ściśle przestrzegać rygorów ochronnych w odniesieniu do przedmiotów ochrony obszaru Natura 2000. |
| 9 | Lasy położone w strefach ochronnych wokół sanatoriów i uzdrowisk (lasy położone w granicach administracyjnych miast, lasy wodochronne) | 2b; 3d,h; 8b; 11j; 274a,f,i; 275i,r; 276g-h. | 14,54 | Drzewostany OI I, III, V-VI klasy wieku, So V-VI, VIII, X-XI klasy wieku, Św I-II klasy wieku na siedliskach bagiennych, wilgotnych i świeżych. | <ul style="list-style-type: none"> • Ochrona warunków naturalnych niezbędnych do prowadzenia i rozwijania lecznictwa uzdrowiskowego. • Lasy w granicach administracyjnych miasta Augustów. • Ochrona krajobrazu i ekotonu wodno-leśnego wzdłuż cieków i zbiorników wodnych, ciągów hydrologicznych tworzonych przez siedliska wilgotne, łąkowe i bagiennie oraz ekosystemów siedlisk wilgotnych, łąkowych i bagiennych zabezpieczających zasoby wody. • Wzrost atrakcyjności turystycznej regionu. • Zachowanie i podniesienie walorów przyrodniczych regionu. • Wzrost wartości pozaprodukcyjnych funkcji lasu | <ul style="list-style-type: none"> • Prowadzenie gospodarki leśnej z uwzględnieniem ograniczeń zawartych w statucie uzdrowiska. • Wszelkie działania zaprojektowane w ramach planu urzędzenia lasu na przedmiotowym terenie wynikają ze stwierdzonych na gruncie indywidualnych potrzeb hodowlano-ochronnych poszczególnych drzewostanów i nie mogą negatywnie oddziaływać na zasoby wodne. Pododdziały na siedliskach Bb, BMb, LMb wyłączyć z użytkowania rębego. Grunty do naturalnej sukcesji wyłącza się z planowania i wykonywania zabiegów. • Wszelkie działania zaprojektowane w ramach planu urzędzenia lasu wynikają ze stwierdzonych na gruncie indywidualnych potrzeb hodowlano-ochronnych poszczególnych drzewostanów i nie mogą negatywnie oddziaływać na cenne elementy środowiska przyrodniczego, w tym przedmioty ochrony obszarów Natura 2000. Należy ściśle przestrzegać rygorów ochronnych w odniesieniu |

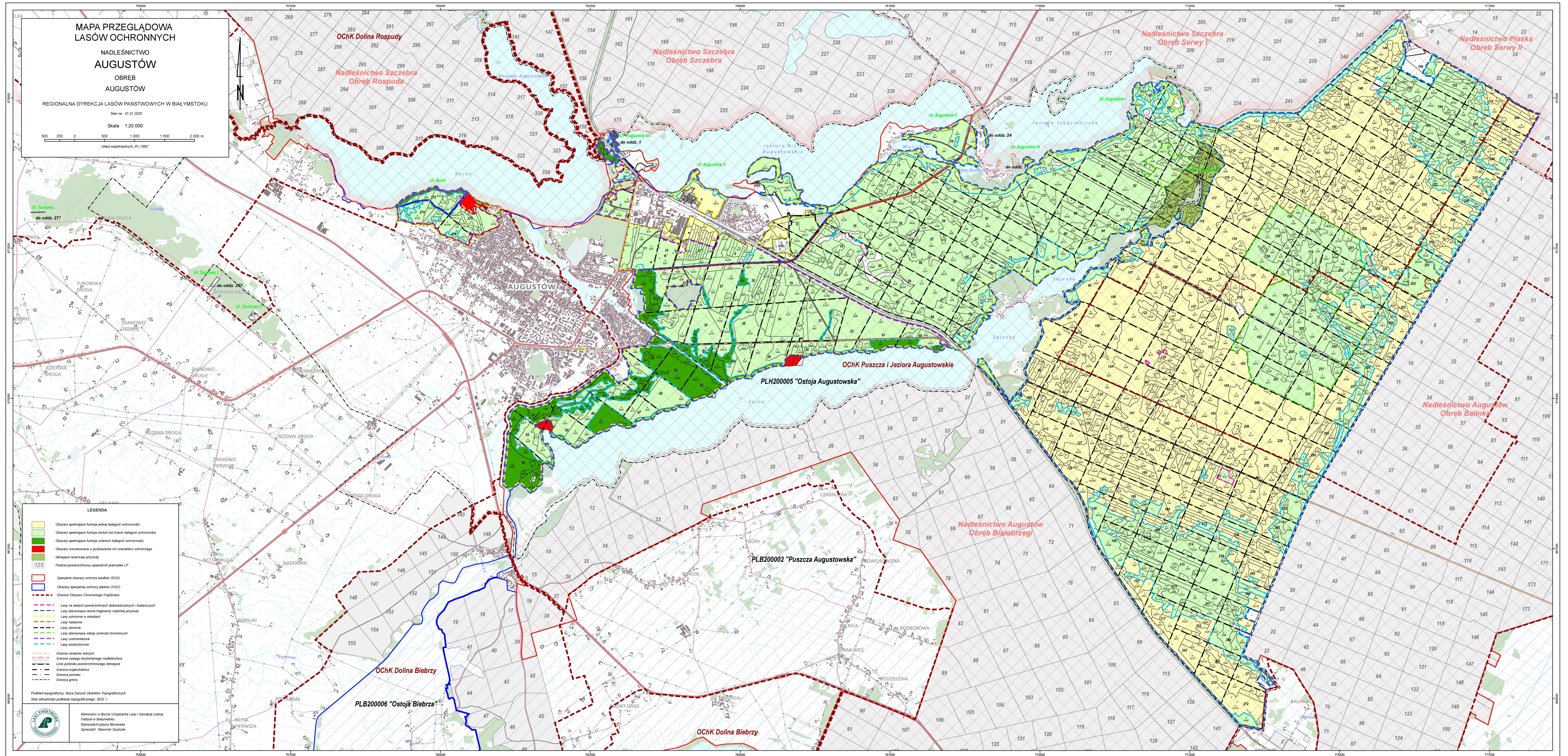
| | | | | | | |
|------------------------------------|---|---|----------------|---|---|---|
| | | | | | | do przedmiotów ochrony obszaru Natura 2000. |
| 10 | Lasy położone w strefach ochronnych wokół sanatoriów i uzdrowisk (lasy położone w granicach administracyjnych miast, lasy wodochronne, lasy stanowiące cenne fragmenty rodzimej przyrody) | 1a-d,g,m; 20h; 21g; 23b,d-i; 32c; 33g,j; 35d,h; 36f-g; 37d-g,i-j,l; 38m-n; 39d; 40d,h,j-k; 41b-c,f,h; 42a-b,f-h; 43a-d; 44a-b,d-f; 45d,g-h; 46c-f; 47c; 48b,f-h,l-m; 49b,d,g,i-j,l,n,p; 50d-f,i-k; 51a-b,f; 52f-i; 53a-b,d-i; 61b,h; 69d,g-h; 273a,g,i. | 287,55 | Drzewostany Brz II-III, V klasy wieku, Db I klasy wieku, Js III-V klasy wieku, Ol I-V, VII klasy wieku, So III-VII, IX-X klasy wieku, Św I, VI klasy wieku oraz grunty leśne niezalesione na siedliskach bagiennych, łągowych, wilgotnych i świeżych. | <ul style="list-style-type: none"> • Ochrona warunków naturalnych niezbędnych do prowadzenia i rozwijania lecznictwa uzdrowiskowego. • Lasy w granicach administracyjnych miasta Augustów. • Ochrona krajobrazu i ekotonu wodno-leśnego wzdłuż cieków i zbiorników wodnych, ciągów hydrologicznych tworzonych przez siedliska wilgotne, łągowe i bagienne oraz ekosystemów siedlisk wilgotnych, łągowych i bagiennych zabezpieczających zasoby wody. • Zapewnienie ochrony różnorodności biologicznej w granicach obszarów Natura 2000 PLH200005 Ostoja Augustowska, PLB200002 Puszcza Augustowska. • Wzrost atrakcyjności turystycznej regionu. • Zachowanie i podniesienie walorów przyrodniczych regionu. • Wzrost wartości pozaprodukcyjnych funkcji lasu. | <ul style="list-style-type: none"> • Prowadzenie gospodarki leśnej z uwzględnieniem ograniczeń zawartych w statucie uzdrowiska. • Prowadzenie gospodarki leśnej z uwzględnieniem ograniczeń wynikających z bliskiego położenia miasta. • Wszelkie działania zaprojektowane w ramach planu urządzenia lasu na przedmiotowym terenie wynikają ze stwierdzonych na gruncie indywidualnych potrzeb hodowlano-ochronnych poszczególnych drzewostanów i nie mogą negatywnie oddziaływać na zasoby wodne. Pododdziały na siedliskach Bb, BMb, LMb wyłączyć z użytkowania rębneho. Grunty do naturalnej sukcesji wyłącza się z planowania i wykonywania zabiegów. • Wszelkie działania zaprojektowane w ramach planu urządzenia lasu wynikają ze stwierdzonych na gruncie indywidualnych potrzeb hodowlano-ochronnych poszczególnych drzewostanów i nie mogą negatywnie oddziaływać na cenne elementy środowiska przyrodniczego, w tym przedmioty ochrony obszarów Natura 2000. Należy ściśle przestrzegać rygorów ochronnych w odniesieniu do przedmiotów ochrony obszaru Natura 2000. |
| Razem gmina Augustów Miasto | | | 2486,65 | | | |

Załącznik Nr 2 do uchwały Nr VII/102/24
Rady Miejskiej w Augustowie
z dnia 28 listopada 2024 r.

WYKAZ LASÓW WNIOSKOWANYCH O POZBAWIENIE ICH CHARAKTERU OCHRONNEGO

Nadleśnictwo **Augustów** (01-01)
Gmina **Augustów Miasto** (20-01-011)

| OKREŚLENIE POWIERZCHNI I OPIS LASU | | | | | UZASADNIENIE WNIOSKU | WNIOSKOWANE SZCZEGÓLNE SPOSOBY PROWADZENIA GOSPODARKI LEŚNEJ |
|--|--|-------------------------|---|--|--|---|
| Poz. | Wiodąca kategoria ochronności (inne kategorie) | Oddziały i pododdziały | Pow. (w ha) | Opis lasu | <ul style="list-style-type: none"> ◆ cel pozbawienia ◆ skutki społeczne ◆ skutki przyrodnicze ◆ skutki ekonomiczne | <ul style="list-style-type: none"> ◆ ograniczenie pozyskania ◆ nakazy wykonania określonych zabiegów ◆ konieczność założenia i utrzymania urządzeń ochronnych ◆ ograniczenie udostępniania lasu |
| 1 | 2 | 3 | 4 | 5 | 6 | 7 |
| 1 | Lasy położone w strefach ochronnych wokół sanatoriów i uzdrowisk (lasy położone w granicach administracyjnych miast) | 10f-g; 275j-k,s-t,x. | 1,70 w tym: <i>0,08</i> <i>1,62</i> | Grunty związane z gospodarką leśną: – URZ WOD, – TURYST. | <ul style="list-style-type: none"> • Wydzielenia zaklasyfikowane do kategorii użytkowania: – urządzenia melioracji wodnych, – urządzenia turystyczne. | <ul style="list-style-type: none"> • • • |
| 2 | Lasy położone w strefach ochronnych wokół sanatoriów i uzdrowisk (lasy położone w granicach administracyjnych miast, lasy wodochronne) | 3l; | 5,59 w tym: <i>0,05</i> | Grunty zabudowane i zurbanizowane: – ZIELEŃ, | <ul style="list-style-type: none"> • Wydzielenia zaklasyfikowane do kategorii użytkowania: – tereny rekreacyjno-wypoczynkowe. | <ul style="list-style-type: none"> • • |
| | | 275a. | <i>5,54</i> | Grunty związane z gospodarką leśną – TURYST. | <ul style="list-style-type: none"> • Wydzielenia zaklasyfikowane do kategorii użytkowania: – urządzenia turystyczne. | <ul style="list-style-type: none"> • • |
| 3 | Lasy położone w strefach ochronnych wokół sanatoriów i uzdrowisk (lasy położone w granicach administracyjnych miast, lasy wodochronne, lasy stanowiące cenne fragmenty rodzimej przyrody) | 5k, 38j-k, 50l, 51c; | 8,35 w tym: <i>8,33</i> | Grunty związane z gospodarką leśną: – TURYST, | <ul style="list-style-type: none"> • Wydzielenia zaklasyfikowane do kategorii użytkowania: – urządzenia turystyczne. | <ul style="list-style-type: none"> • • |
| | | 5l-m. | <i>0,02</i> | Grunty zabudowane i zurbanizowane: – INNE BUD. | <ul style="list-style-type: none"> • Wydzielenia zaklasyfikowane do kategorii użytkowania: – tereny zabudowane inne. | <ul style="list-style-type: none"> • |
| Razem Gmina Augustów Miasto 15,64 | | | | | | |



Uzasadnienie

Zgodnie z art. 16 ust. 1 oraz ust. 2 ustawy z dnia 28 września 1991 r. o lasach (t.j. Dz. U. z 2024 r. poz. 530 z późn. zm.) minister właściwy do spraw środowiska, w drodze decyzji, uznaje las za ochronny lub pozbawia go tego charakteru, na wniosek Dyrektora Generalnego, zaopiniowany przez radę gminy - w odniesieniu do lasów stanowiących własność Skarbu Państwa. Rada gminy powinna wyrazić opinię w ciągu dwóch miesięcy od dnia otrzymania wystąpienia o jej wyrażenie. W razie upływu tego terminu uważa się, że rada gminy nie zgłasza zastrzeżeń.

W dniu 7 listopada 2024 r. wpłynął wniosek Nadleśnictwa Augustów o zaopiniowanie przez Radę Miejską w Augustowie projektu aktualizacji zasięgu lasów ochronnych polegających na uznaniu obszaru o powierzchni 2486,65 ha lasów za ochronne oraz na pozbawieniu charakteru ochronnego obszaru o powierzchni 15,64 ha. Aktualizacja zasięgu lasów ochronnych przygotowana została podczas prac nad projektem Planu Urządzenia Lasu dla Nadleśnictwa Augustów na lata 2025-2034.



DOKUMENT PODPISANY ELEKTRONICZNIE

Dane podpisywanego dokumentu

| | |
|-------------------------|---|
| Typ dokumentu | Uchwała |
| Numer dokumentu | VII/102/24 |
| Data dokumentu | 2024-11-28 |
| Organ wydający | Rada Miejska w Augustowie |
| Przedmiot regulacji | w sprawie wyrażenia opinii w przedmiocie wniosku o uznanie lasów stanowiących własność Skarbu Państwa będących w zarządzie Państwowego Gospodarstwa Leśnego Lasy Państwowe Nadleśnictwo Augustów, położonych na terenie Gminy Miasto Augustów za ochronne |
| Identyfikator dokumentu | BD003EBA-49F5-4661-9145-B9818C00E21E |

Informacje o złożonych podpisach elektronicznych

| | |
|-----------------------|---|
| Podpis: | |
| Sygnatura | Signature-1387865971 |
| Numer seryjny | 6942D5F427B49D51F864614E4F31AD790E8FC9CB |
| Osoba podpisująca | Dariusz Ostapowicz |
| Kraj | PL |
| Data złożenia podpisu | 28.11.2024 13:49:00 |
| Zakres podpisu | Cały dokument |
| Wystawca certyfikatu | VATPL-5260300517 COPE SZAFIR - Kwalifikowany Krajowa Izba Rozliczeniowa S.A. PL |