

**OZNACZENIA OBOWIĄZUJĄCE**

- GRANICA OBSZARU OBJĘTEGO PLANEM
- LINIE ROZGRANICZAJĄCE TERENY O RÓŻNYM PRZEZNACZENIU LUB RÓŻNYCH ZASADACH ZAGOSPODAROWANIA
- NIEMPRZEKRACZALNE LINIE ZABUDOWY
- NIEMPRZEKRACZALNE LINIE ZABUDOWY PARTEROWEJ
- NIEMPRZEKRACZALNE LINIE ZABUDOWY USŁUGOWEJ Z ZAKRESU GASTRONOMII
- NIEMPRZEKRACZALNE LINIE ZABUDOWY POMOSTÓW I PRZYSTANI
- WYMIAR PODANY W METRACH

**OZNACZENIE PRZEZNACZENIA TERENÓW:**

- UT - TEREN ZABUDOWY USŁUGOWEJ Z ZAKRESU TURYSTYKI
- UT/US - TEREN ZABUDOWY USŁUGOWEJ Z ZAKRESU TURYSTYKI, SPORTU I REKREACJI
- UT/US/UK - TEREN ZABUDOWY USŁUGOWEJ Z ZAKRESU TURYSTYKI, SPORTU I REKREACJI, KULTURY
- UT/UZ - TEREN ZABUDOWY USŁUGOWEJ Z ZAKRESU TURYSTYKI, DZIAŁALNOŚCI LECZNICZEJ
- ZN - TEREN ZIELENI NATURALNEJ
- ZP - TEREN ZIELENI URZĄDZONEJ
- ZP/ZPe - TEREN ZIELENI URZĄDZONEJ, PARKU EKOLOGICZNEGO
- ZP/ZPe/PL - TEREN ZIELENI URZĄDZONEJ, PARKU EKOLOGICZNEGO, PLAŻY
- ZPB - TEREN ZIELENI URZĄDZONEJ ZE ŚCIEŻKAMI PIESZYM I ROWEROWYMI LUB PIESZO-ROWEROWYMI, DOJAZDAMI - BULWAR W ZIELENI TOWARZYSZĄCEJ
- PL - TEREN PLAŻY
- WS - TEREN WODY POWIERZCHNIOWEJ ŚRÓDLĄDOWEJ
- E - TEREN INFRASTRUKTURY TECHNICZNEJ - ELEKTROENERGETYKA
- E/KS - TEREN INFRASTRUKTURY TECHNICZNEJ - ELEKTROENERGETYKA, TEREN PARKINGU
- KS - TEREN PARKINGU
- K - TEREN INFRASTRUKTURY TECHNICZNEJ - KANALIZACJA
- KD-PJ - TEREN KOMUNIKACJI PUBLICZNEJ - CIĄG PIESZO-JEZDNY

**OZNACZENIA OBOWIĄZUJĄCE NA PODSTAWIE PRZEPISÓW ODREBNYCH**

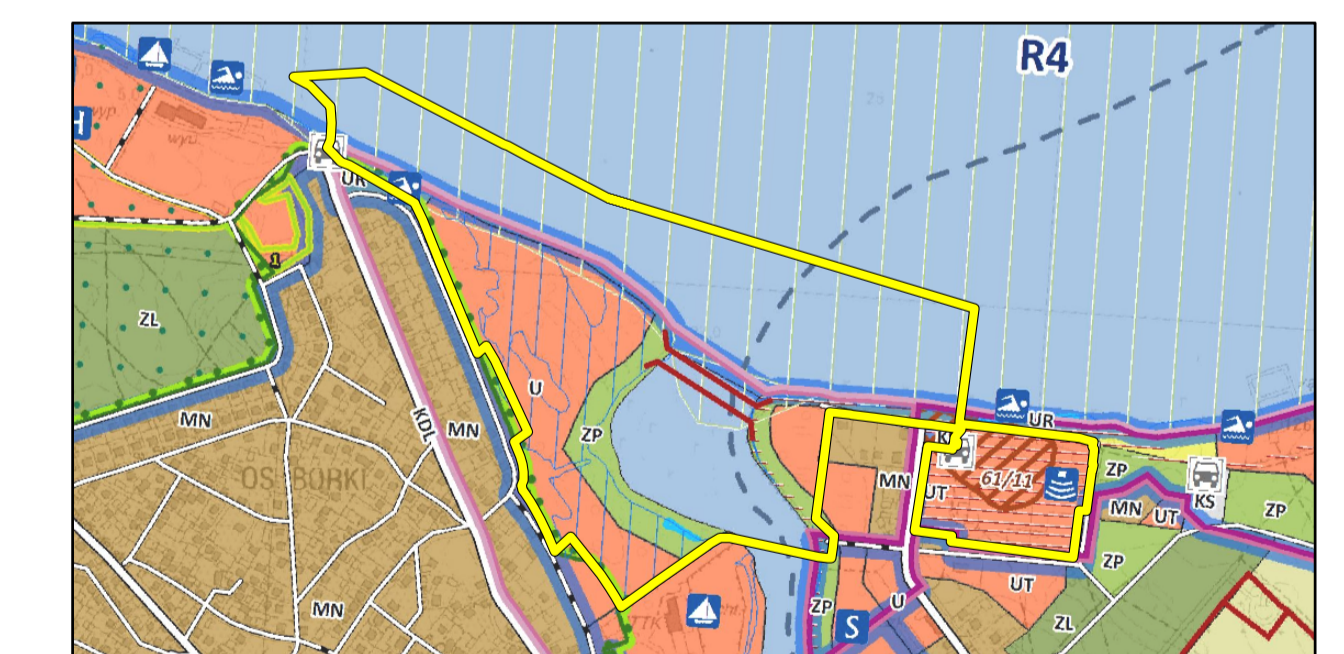
- GRANICA OBSZARU SZCZEGÓLNEGO ZAGROŻENIA POWODZI, NA KTÓRYM PRAWDOPODOBIEŃSTWO WYSTĄPIENIA POWODZI JEST ŚREDNIE I WYNOŚY 1%
- GRANICA OBSZARU SZCZEGÓLNEGO ZAGROŻENIA POWODZI, NA KTÓRYM PRAWDOPODOBIEŃSTWO WYSTĄPIENIA POWODZI JEST WYSOKIE I WYNOŚY 10%
- GRANICA OBSZARU CHRONIONEGO KRAJOBRAZU PUSZCZA I JEZIORA AUGUSTOWSKIE
- GRANICA OBSZARU NATURA 2000 PUSZCZA AUGUSTOWSKA (KOD OBSZARU: PLB200002)
- GRANICA OBSZARU NATURA 2000 OSTOJA AUGUSTOWSKA (KOD OBSZARU: PLH200005)
- STANOWISKO ARCHEOLOGICZNE NR 22-85/11
- GRANICA STREFY "A" OCHRONY UZDROWISKOWEJ UZDROWISKA AUGUSTÓW
- GRANICA STREFY "B" OCHRONY UZDROWISKOWEJ UZDROWISKA AUGUSTÓW
- GRANICA STREFY "C" OCHRONY UZDROWISKOWEJ UZDROWISKA AUGUSTÓW

**OZNACZENIE INFORMACYJNE**

- ORIENTACYJNY PRZEBIEG ŚCIEŻEK PIESZO-ROWEROWYCH
- OBZAR WYSTĘPOWANIA NIEKORZYSTNYCH WARUNKÓW GRUNTOWO-WODNYCH

KĄTY NACHYLEŃ SZRAFUR W LEGENDZIE SĄ ZORIENTOWANE WZGLĘDEM KIERUNKU PÓŁNOCY

**WYRYS ZE STUDIUM UWARUNKWAŃ I KIERUNKÓW ZAGOSPODAROWANIA PRZESTRZENNEGO**



**ZAGOSPODAROWANIE TERENÓW**

- granicz stref polityki przestrzennej wraz z oznaczeniem
- U - tereny zabudowy usługowej
- UT - tereny usług turystycznych
- UR - tereny rekreacji i wypoczynku
- ZP - tereny zieleni parkowej
- W - tereny wód powierzchniowych
- przestrzeń publiczną
- śródlądowa droga wodna - Kanał Augustowski
- projektowane kładki piesze
- obszary wymagające zmiany przeznaczenia gruntów leśnych na cele nieleśne wraz z nr zgodnie z wykazem w tekście studium
- stanowiska archeologiczne wraz z nr zgodnie z wykazem
- kąpielisko miejskie
- amfiteatr
- Obszar Chronionego Krajobrazu Puszczy i Jezior Augustowskich
- obszary Natura 2000:
- SOO Ostoja Augustowska
- OSO Puszcza Augustowska
- OSO Ostoja Biebrzaska (poza granicami miasta)
- granicz strefy uzdrowiskowej „A”
- granicz strefy uzdrowiskowej „B”
- granicz strefy uzdrowiskowej „C”

**ZMIANA STUDIUM 2021:**

- granicz ograniczenia zmiany Studium
- granicz obszarów, na których rozmieszczone będą urządzenia wykorzystujące energię z odnawialnych źródeł energii o mocy generacji 100 kW
- obszary wykorzystujące energię geotermalną, powietrza, słońca (ogólnie fotowoltaiczne na dachach budynków), wraz ze strefami ochronnymi związanymi z ograniczeniami w zabudowie oraz zagospodarowaniu i użytkowaniu terenu
- obszar szczególnego zagrożenia powodzią, na którym prawdopodobieństwo wystąpienia powodzi jest średnie i wynosi raz na 100 lat (Q 1%)
- obszar szczególnego zagrożenia powodzią, na którym prawdopodobieństwo wystąpienia powodzi jest wysokie i wynosi raz na 10 lat (Q 10%)

**MIEJSCOWY PLAN ZAGOSPODAROWANIA PRZESTRZENNEGO CZĘŚCI MIASTA AUGUSTOWA DLA TERENÓW POŁOŻONYCH PRZY WYJŚCIU RZECI NETTY Z JEZIORA NECKO**

ZAŁĄCZNIK NR 1 DO UCHWAŁY NR ..... RADY MIEJSKIEJ W AUGUSTOWIE Z DNIA .....

